



VENETO LAVORO

Osservatorio & Ricerca



La BUSSOLA



Tendenze del mercato del lavoro veneto



1. LA CONGIUNTURA ECONOMICA: INGRESSO IN RECESSIONE
2. ANCORA BENE NEL TERZO TRIMESTRE OCCUPAZIONE E DISOCCUPAZIONE
3. DA OTTOBRE LA FRENATA DELLE ASSUNZIONI ASSUME NETTA CONSISTENZA
4. IL RICORSO INTENSO E DIFFUSO AGLI AMMORTIZZATORI SOCIALI
5. SINTESI

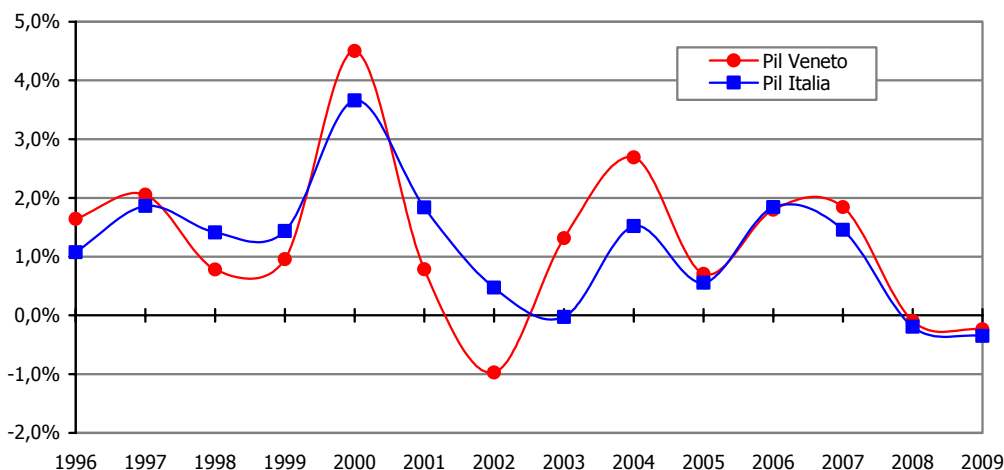


Dicembre 2008

1. LA CONGIUNTURA ECONOMICA: INGRESSO IN RECESSIONE

- Secondo le più recenti stime di Prometeia (novembre 2008), il preconsuntivo della dinamica del pil in Veneto nel 2008 segnala una caduta pari allo 0,1% (Italia -0,2%); per il 2009 si prospetta un'ulteriore contrazione pari allo 0,2% (Italia -0,4%). Previsioni più recenti, non disponibili disaggregate a livello regionale, prospettano con riferimento al 2009 un quadro nazionale ancor più negativo, con riduzioni del pil superiori all'1%.

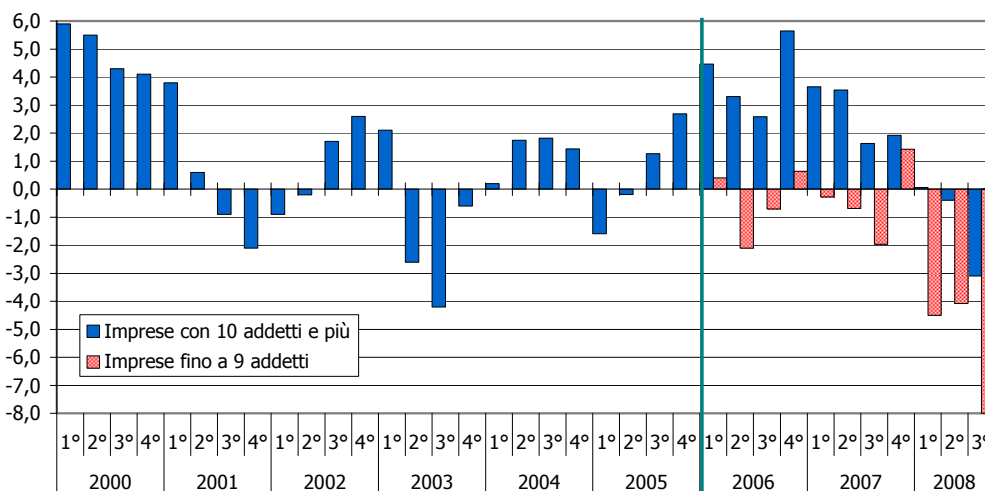
**Graf. 1 - Dinamica del pil. Veneto e Italia, 1996-2009
(variazioni sull'anno precedente)**



Fonte: elab. Veneto Lavoro su dati Istat-Prometeia (agg. ottobre 2008)

- L'indagine congiunturale di Unioncamere sulla **produzione dell'industria manifatturiera** ha messo in evidenza una dinamica tendenziale nel terzo trimestre 2008 decisamente negativa: - 3,1% (-3,6% includendo anche le microimprese, al di sotto dei 10 addetti, per le quali si stima una contrazione della produzione pari all'8%). È il peggior risultato dal 2003.

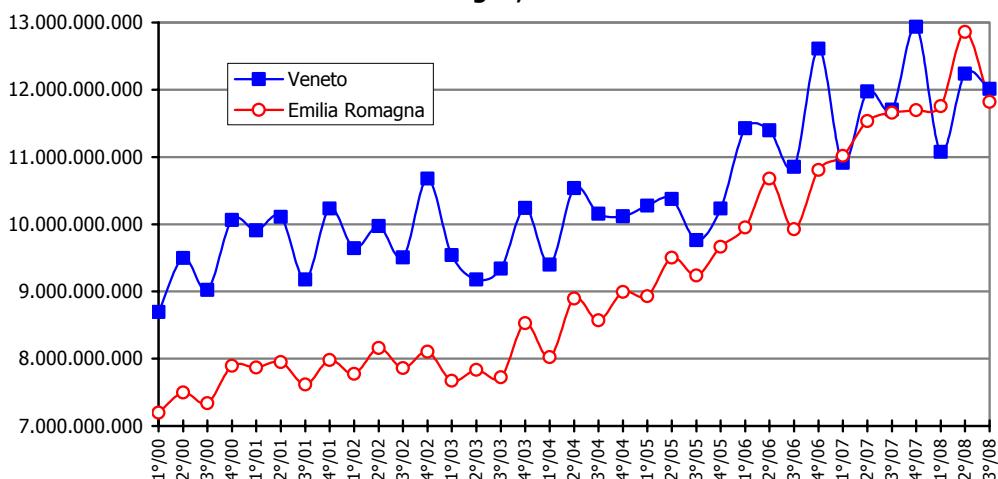
**Graf. 2 - Produzione manifatturiera in Veneto
Var. tendenziali 1° trim. 2000-3° trim. 2008**



Fonte: elab. Veneto Lavoro su dati Unioncamere del Veneto

- Nei primi 9 mesi del 2008 le **esportazioni** del Veneto sono cresciute del 2,1% (Italia + 5,0%). In valori assoluti nel terzo trimestre 2008 l'export veneto è risultato prossimo ai 12 miliardi di euro. Da notare che i valori veneti risultano da alcuni trimestri sostanzialmente allineati a quelli dell'Emilia Romagna. Legno, chimica, lavorazione dei minerali non metalliferi, mezzi di trasporto: questi sono i settori meno brillanti, a livello regionale, nel corso del 2008.

Graf. 3 - Andamento trimestrale dell'export. Veneto ed Emilia Romagna, val. ass. in € 2000-2008



Fonte: elab. Veneto Lavoro su dati Istat

Tav. 1 - Esportazioni per settore di attività economica. Veneto e Italia, 3° trimestre 2007- 3° trimestre 2008*

	Veneto			Italia		
	Quote % 3° trim. 2007	Quote % 3° trim. 2008	Var. % 2008/2007	Quote % 3° trim. 2007	Quote % 3° trim. 2008	Var. % 2008/2007
Prodotti dell'agricoltura e della pesca	14,3	14,8	17,8	1,3	1,4	13,3
Minerali energetici e non energetici	4,7	3,1	-3,9	0,3	0,5	48,4
Prodotti trasformati e manufatti	13,3	13,0	1,9	96,3	95,8	4,5
- Prodotti alimentari, bevande e tabacco	12,7	13,2	16,2	5,1	5,5	12,0
- Prodotti dell'industria tessile e dell'abbigliamento	17,4	17,5	0,6	7,9	7,5	0,0
- Cuoio e prodotti in cuoio	28,6	29,1	0,9	4,1	3,8	-0,8
- Legno e prodotti in legno (esclusi i mobili)	16,1	15,9	-3,6	0,5	0,4	-2,7
- Carta e prodotti di carta, stampa ed editoria	16,2	16,5	4,9	1,9	1,9	3,3
- Prodotti petroliferi raffinati	1,9	1,6	11,9	3,6	4,4	30,5
- Prodotti chimici e fibre sintetiche e artificiali	5,3	4,9	-4,0	9,5	9,3	3,2
- Articoli in gomma e in materie plastiche	11,2	11,2	1,6	3,6	3,5	1,7
- Prodotti della lavorazione di minerali non metalliferi	15,4	14,7	-6,7	2,8	2,6	-2,5
- Metalli e prodotti in metallo	12,8	12,1	0,4	12,2	12,3	5,7
- Macchine ed apparecchi meccanici	14,0	13,9	4,0	20,5	20,6	5,3
- Apparecchi elettrici e di precisione	17,1	17,9	4,8	8,6	8,1	0,0
- Mezzi di trasporto	7,1	6,5	-3,7	11,4	11,4	4,8
- Altri prodotti dell'industria manifatturiera (compresi i mobili)	24,9	24,7	-2,3	4,6	4,3	-1,4
- Mobili	23,1	23,8	3,7	2,6	2,5	0,6
Energia elettrica, gas e acqua	0,0	0,0	-	0,0	0,1	139,9
Altri prodotti n.c.a.	0,7	0,9	45,0	2,0	2,2	18,2
TOTALE	13,1	12,7	2,1	100,0	100,0	5,0

* Dati provvisori

Fonte: Istat, Statistiche del commercio estero

- Secondo i dati Infocamere (Movimprese) il numero di imprese attive extra-agricole al 30 settembre 2008 risulta superiore a quello rilevato alla medesima data dell'anno precedente: 378.297 imprese attive extra-agricole contro 372.195. Pesa peraltro l'impatto delle modificazioni conseguenti al varo della legge fallimentare, modificazioni che hanno alterato l'omogeneità e quindi la confrontabilità dei dati nel tempo.

Tab. 2 - Imprese attive per settore. Veneto, dati al 30 settembre di ciascun anno

	2000	2001	2002	2003	2004	2005	2006	2007	2008
Agricoltura e pesca	118.233	110.340	104.385	99.785	96.545	94.794	92.172	88.474	85.625
Attività manifatturiere	68.901	69.096	69.008	68.463	67.637	66.798	66.315	65.971	67.172
Costruzioni	54.081	56.486	59.567	62.190	65.174	67.674	69.879	72.070	73.079
Servizi	203.459	208.423	213.665	217.489	221.954	226.240	230.025	232.814	236.273
Altro	4.384	3.041	2.748	2.563	2.303	2.013	1.136	1.340	1.773
Totale	449.058	447.386	449.373	450.490	453.613	457.519	459.527	460.669	463.922
Totale esclusa agricoltura e pesca	330.825	337.046	344.988	350.705	357.068	362.725	367.355	372.195	378.297

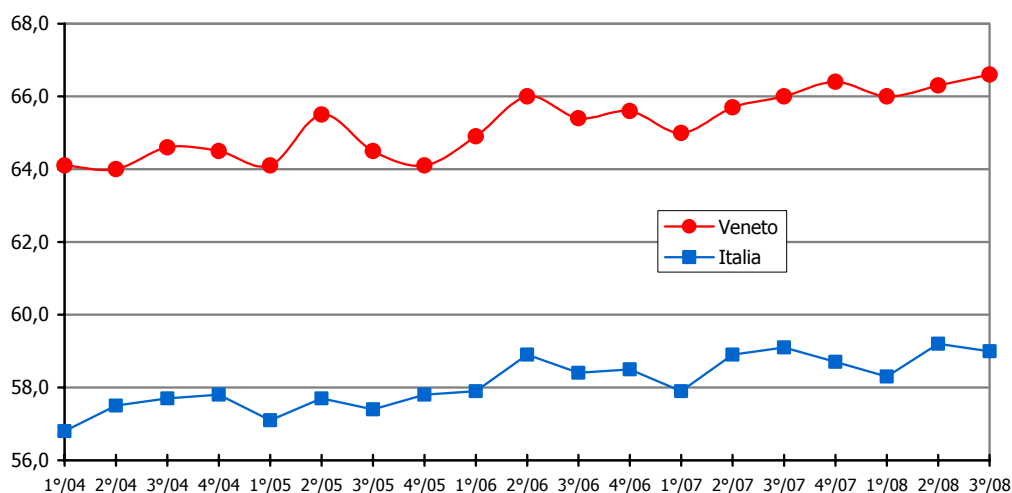
* I dati per il 2008 non sono immediatamente confrontabili con quelli degli anni precedenti a causa delle modifiche introdotte nel Registro Imprese per recepire la legge di riforma fallimentare. Ciò ha comportato il ritorno allo stato di "attive" di molte imprese considerate in precedenza (fino al 31.12.2007) "sospese". L'impatto di tale modifica è ancora oggetto di studio.

Fonte: elab. Veneto lavoro su dati Infocamere

2. ANCORA BENE NEL TERZO TRIMESTRE OCCUPAZIONE E DISOCCUPAZIONE

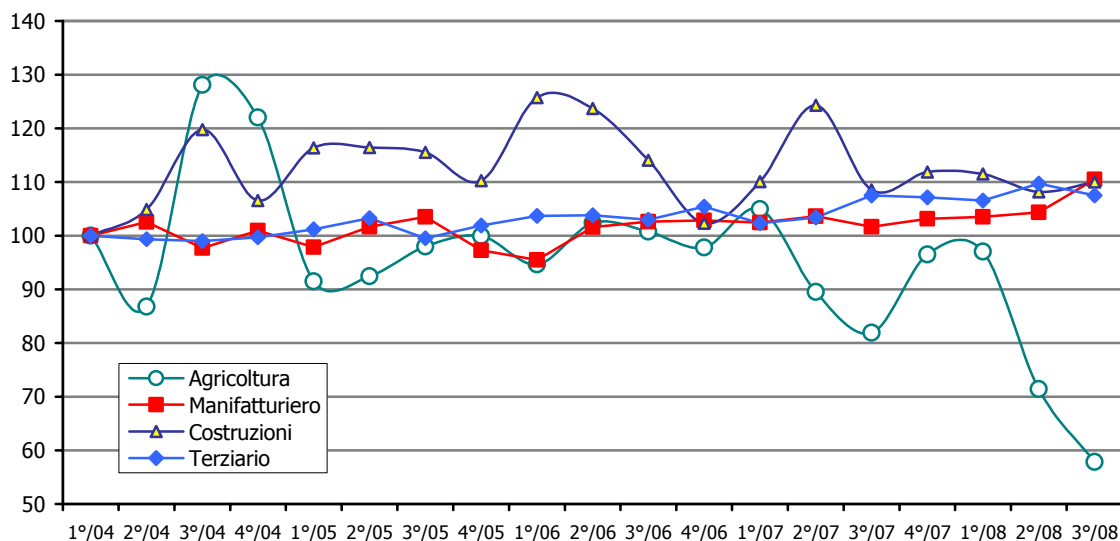
- Il **tasso di occupazione** del Veneto nel terzo trimestre 2008 è risultato, per la popolazione tra i 15 e i 64 anni, pari al 66,6%, in crescita rispetto al terzo trimestre 2007 quando era pari al 66,0%. A livello nazionale la dinamica è stata appena negativa: si è passati dal 59,1% al 59,0%.

**Graf. 4 - Tasso di occupazione 15-64 anni.
Veneto e Italia, dati trimestrali**



Fonte: elab. Veneto Lavoro su dati Istat

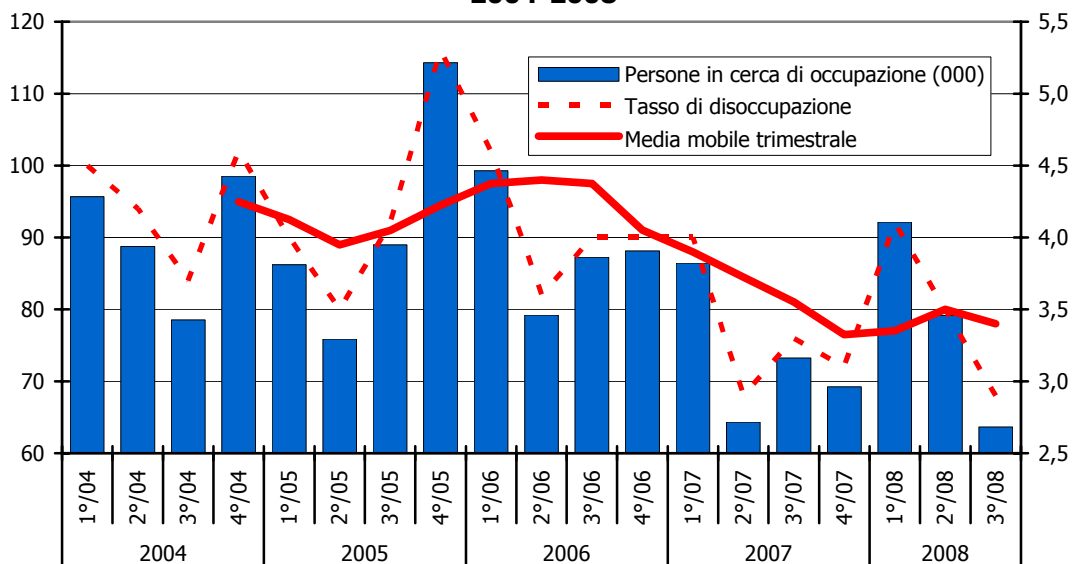
Graf. 5 - Andamento dell'occupazione per settore. Veneto (n. indice 1° trim. 2004=100)



Fonte: elab. Veneto Lavoro su dati Istat

- Il **tasso di disoccupazione** in Veneto nel terzo trimestre 2008 è risultato pari al 2,9%, inferiore a quello registrato nel corrispondente trimestre del 2007 (3,3%). Il tasso di disoccupazione femminile è passato dal 5,7% del terzo trimestre 2007 al 4,5% del terzo trimestre 2008.

Graf. 6 - Disoccupati e tasso di disoccupazione in Veneto, 2004-2008

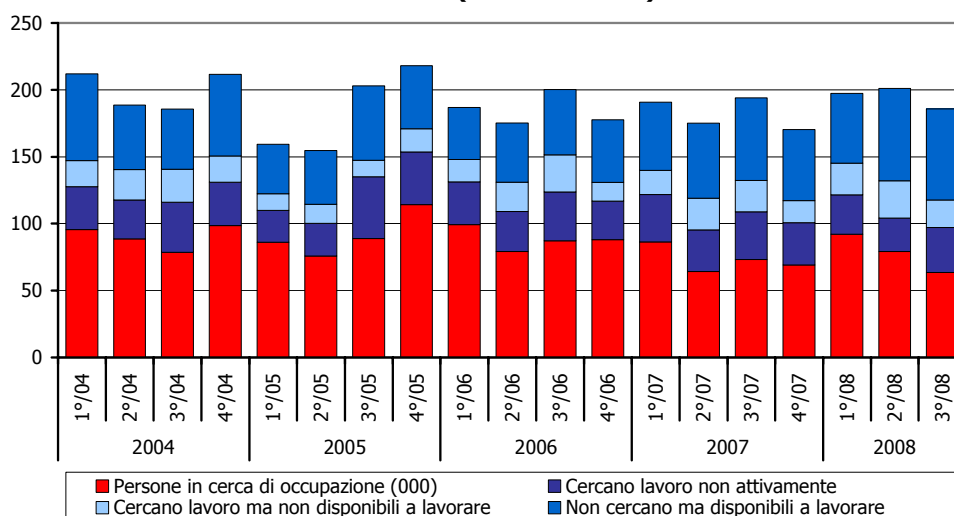


Fonte: elab. Veneto Lavoro su dati Istat

- La crescita del tasso di occupazione ha prevalso sulla contrazione del tasso di disoccupazione e perciò il **tasso di partecipazione**, per la popolazione tra i 15 e i 64 anni, è ancora aumentato passando dal 68,3% del terzo trimestre 2007 al 68,6% del terzo trimestre 2008.

- Gli occupati in Veneto nel terzo trimestre 2008 sono risultati, secondo Istat-Rcfl, pari a 2,162 ml., con una significativa variazione positiva (+39.000 unità) rispetto al terzo trimestre 2007. La crescita ha riguardato pressoché esclusivamente le donne (soprattutto part time involontario). Per quanto riguarda la posizione professionale si conferma, come nei trimestri passati, il trend continuo di contrazione dei lavoratori indipendenti (-58.000), controbilanciato dalla forte crescita del lavoro dipendente (+97.000). Queste dinamiche hanno lo stesso segno ma un'intensità molto più contenuta a livello nazionale. Sempre a livello nazionale si osserva, per quanto riguarda la dinamica settoriale, la crescita del terziario mentre flettono agricoltura e manifatturiero; diverse e più difficili da interpretare le dinamiche segnalate dai dati Istat a livello regionale: stagnazione del terziario, crescita del manifatturiero.
- L'ammontare delle **persone in cerca di occupazione** è risultato, nel terzo trimestre 2008, pari a 64.000 unità: -9.000 unità rispetto al terzo trimestre 2007. Il calo è tutto femminile (-9.000).
- Stabile l'**offerta di lavoro "nascosta"** tra le non forze di lavoro: l'insieme costituito da quanti cercano lavoro ma non attivamente (cioè non hanno svolto azioni di ricerca nell'ultimo mese prima della rilevazione), oppure cercano lavoro pur non essendo disponibili a lavorare immediatamente, oppure non cercano lavoro ma sarebbero disponibili a lavorare... qualora venissero cercati, è risultato pari a 122.000 unità (121.000 nel terzo trimestre 2007).

Graf. 7 - Disoccupati e offerta di lavoro "nascosta" in Veneto, 2004-2008 (val. ass. in 000)



Fonte: elab. Veneto Lavoro su dati Istat

3. DA OTTOBRE LA FRENATA DELLE ASSUNZIONI ASSUME NETTA CONSISTENZA

i dati sui **flussi di assunzioni** evidenziano una maggiore "sensibilità" alle dinamiche congiunturali. Il confronto tra dati 2008 e dati 2007 per mese, relativo all'insieme dei settori Ateco C-K (industria e servizi privati), per il complesso di cinque province venete¹, mette in luce che la contrazione delle assunzioni:

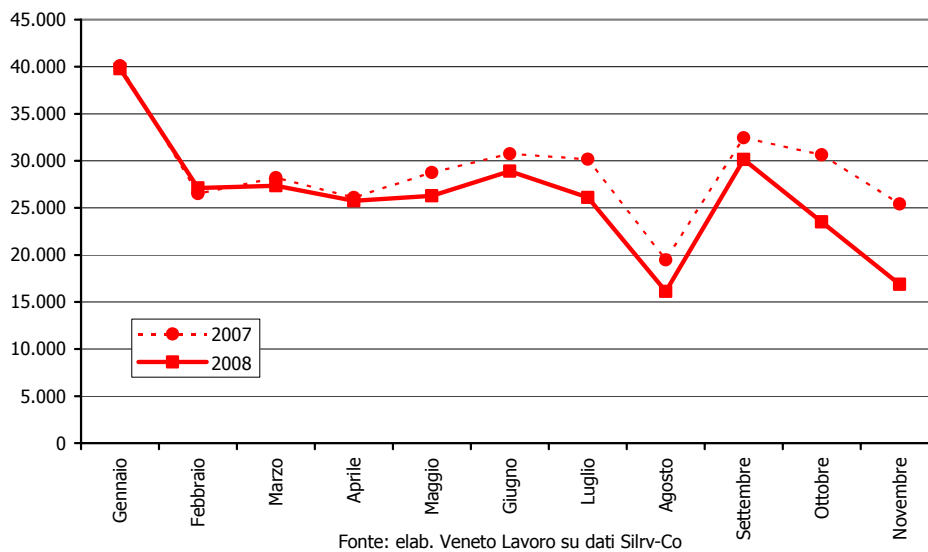
- a. è iniziata a giugno e si è intensificata ad ottobre;

¹ Sono escluse le province di Venezia e Verona, perché i dati 2007 per tali insiemi territoriali non sono completi.

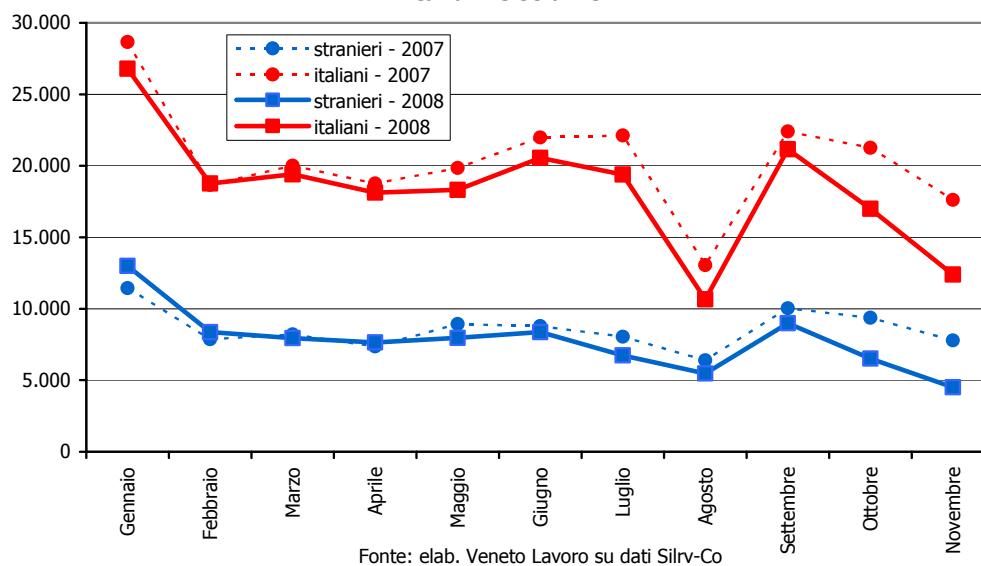
- b. sta interessando sia la manodopera italiana che quella straniera; sia gli uomini che le donne;
- c. non ha riguardato il part time ma solo il tempo pieno;
- d. ha riguardato soprattutto le assunzioni con contratti a tempo indeterminato; in autunno sono iniziate a diminuire anche le assunzioni a tempo determinato e con contratto di somministrazione;²
- e. il settore più interessato è quello industriale; in autunno anche per commercio e servizi alle imprese il trend è divenuto negativo.

Ricordiamo che la riduzione delle assunzioni può determinare contrazioni dell'occupazione e/o riduzioni del turn-over (è probabile che si ripartisca su entrambi questi fenomeni).

Graf. 8 - Dinamica delle assunzioni per mese in Veneto. Totale

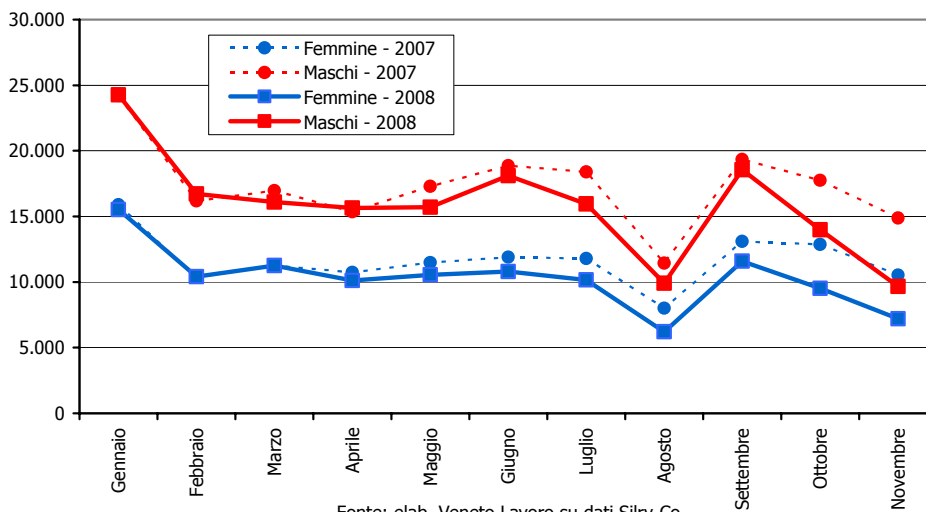


Graf. 9 - Dinamica delle assunzioni per mese in Veneto. Italiani e stranieri



² Per quanto riguarda il contratto di somministrazione ricordiamo che i dati sono provvisori perché la normativa consente alle agenzie di somministrazione una particolare dilazione nei tempi di comunicazione delle missioni attivate.

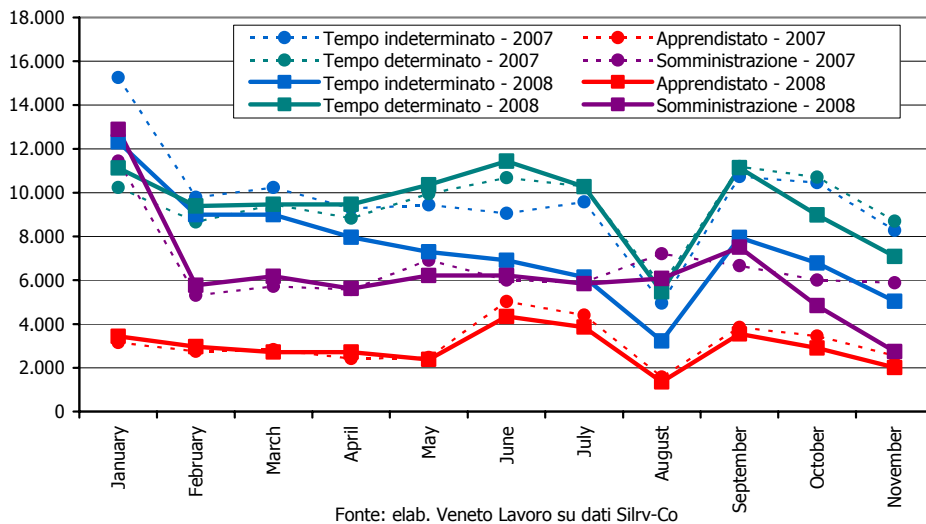
Graf. 10 - Dinamica delle assunzioni per mese in Veneto. Genere



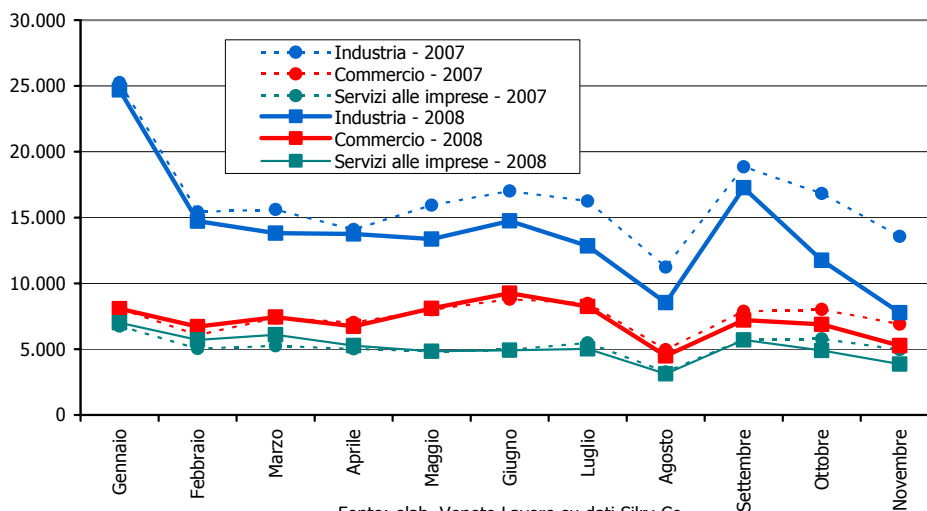
Graf. 11 - Dinamica delle assunzioni per mese in Veneto. Orario



Graf. 12 - Dinamica delle assunzioni per mese in Veneto. Contratto



Graf. 13 - Dinamica delle assunzioni per mese in Veneto. Settori



Fonte: elab. Veneto Lavoro su dati Silrv-Co

4. IL RICORSO INTENSO E DIFFUSO AGLI AMMORTIZZATORI SOCIALI

- I flussi di lavoratori inseriti in **lista di mobilità** sono aumentati: a fine novembre 2008 i licenziati inseriti nelle liste dall'inizio dell'anno risultavano 6.200 ai sensi della l. 223/1991 (licenziamenti collettivi) e 11.200 ai sensi della l. 236/1993 (licenziamenti individuali). Complessivamente siamo già ad un livello superiore a quello registrato in tutto il 2007; si può stimare che entro la fine dell'anno si arrivi ad un valore complessivo attorno ai 20.000 licenziamenti. L'incremento osservato rispetto all'anno precedente è quasi interamente attribuibile ai licenziamenti individuali nelle piccole imprese.

Tab. 3 - Ingressi in lista di mobilità in Veneto, 2000-2008

	2000	2001	2002	2003	2004	2005	2006	2007	2008 (gennaio-novembre)
Legge 223/1991	4.084	4.092	5.670	6.273	7.269	7.685	6.351	6.161	6.212
Legge 236/1993	4.970	4.963	4.809	7.338	9.750	10.744	9.503	8.797	11.219
Totale	9.054	9.055	10.479	13.611	17.019	18.429	15.854	14.958	17.431

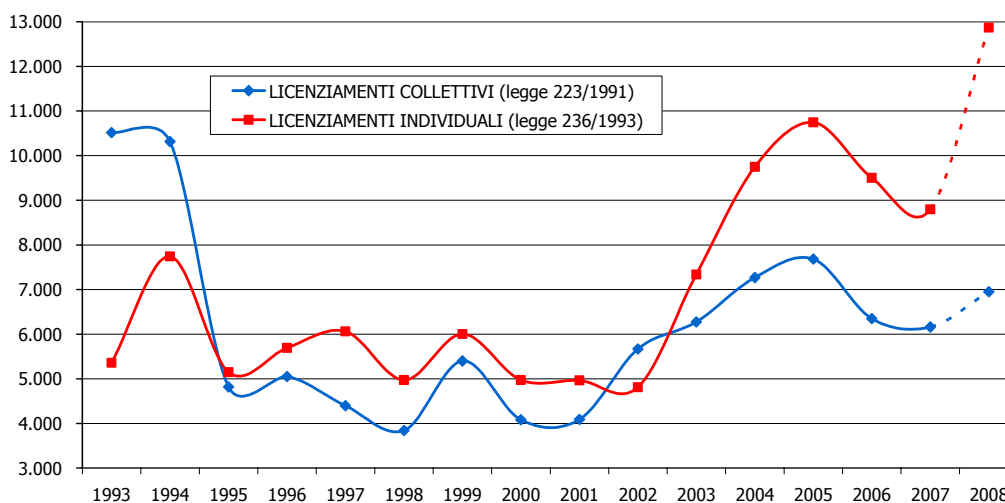
Fonte: elab. Veneto Lavoro su dati Silrv, archivi amm.vi Netlabor e Regione Veneto

Tab. 4 - Lavoratori inseriti in lista di mobilità per provincia Veneto, primi 11 mesi 2007-2008

	Gennaio-novembre 2007			Gennaio-novembre 2008		
	Legge 223/91	Legge 236/93	Totale	Legge 223/91	Legge 236/93	Totale
Belluno	189	287	476	403	343	746
Padova	667	1.501	2.168	1.133	2.171	3.304
Rovigo	246	568	814	252	868	1.120
Treviso	1.212	1.492	2.704	1.332	2.446	3.778
Venezia	637	1.250	1.887	865	1.716	2.581
Verona	924	1.197	2.121	616	1.492	2.108
Vicenza	1.630	1.376	3.006	1.611	2.183	3.794
Totale	5.505	7.671	13.176	6.212	11.219	17.431
% di stranieri	13%	18%	16%	10%	21%	17%

Fonte: elab. Veneto Lavoro su dati Silrv, archivi amm.vi Netlabor-Co e Regione Veneto

GRAF. 14 - LAVORATORI INSERITI IN LISTA DI MOBILITA' 1993-2008
(stime per il 2008 sulla base della crescita registrata nei primi 11 mesi)



Fonte: elab. Veneto Lavoro su dati Silrv, archivi amm.vi Netlabor-Co

- Significativa è stata già nei primi 9 mesi la crescita di domande accolte di **sussidi di disoccupazione**: circa 70.000 contro le 60.000 dell'anno precedente. L'incremento è stato consistente per le domande di disoccupazione a requisiti ordinari mentre assai modesto è stato l'incremento delle domande di sussidi di disoccupazione a requisiti ridotti.

Tab. 5 - Sussidi di disoccupazione extra agricola in Veneto
Domande accolte, 2002-2008

	Requisiti ordinari	Requisiti ridotti	Totale
2002	31.940	30.361	62.301
2003	36.921	28.962	65.883
2004	43.198	29.843	73.041
2005	46.231	32.225	78.456
2006	45.990	31.539	77.529
2007	46.909	30.226	77.135
2007			
1°/07	10.249	14.312	24.561
2°/07	7.836	15.022	22.858
3°/07	12.645	697	13.342
4°/07	16.179	195	16.374
2008			
1°/08	11.221	14.908	26.129
2°/08	9.956	15.433	25.389
3°/08	17.697	733	18.430
9 mesi 2007	30.730	30.031	60.761
9 mesi 2008	38.874	31.074	69.948
Var. %	26,5%	3,5%	15,1%

Fonte: elab. Veneto Lavoro su dati Inps

**Tab. 6 - Sussidi di disoccupazione extra agricola. Domande accolte per provincia
Primi 9 mesi 2007-2008**

	Requisiti ordinari		Requisiti ridotti		Totale	
	Gennaio-Settembre	Gennaio-Settembre	Gennaio-Settembre	Gennaio-Settembre	Gennaio-Settembre	Gennaio-Settembre
Belluno	3.056	3.217	1.992	2.000	5.048	5.217
Padova	5.301	7.148	2.221	2.340	7.522	9.488
Rovigo	1.778	2.183	2.061	2.272	3.839	4.455
Treviso	5.076	7.102	3.325	3.594	8.401	10.696
Venezia	3.852	4.481	3.625	3.678	7.477	8.159
San Donà di Piave	2.328	2.307	5.657	5.591	7.985	7.898
Verona	4.405	5.734	8.862	8.965	13.267	14.699
Vicenza	4.934	6.702	2.288	2.634	7.222	9.336
Veneto	30.730	38.874	30.031	31.074	60.761	69.948

Fonte: elab. Veneto Lavoro su dati Inps

- Le ore concesse di **Cig (cassa integrazione guadagni)** nei primi 8 mesi sono state pari a 9,5 ml., con netta prevalenza della Cig straordinaria. L'incremento sul periodo corrispondente del 2007 è stato del **50%** per quanto riguarda le ore di cassa integrazione ordinaria, edilizia inclusa (da 2,6 ml. a 3,9 ml.) e del **42%** per quanto riguarda le ore di cassa integrazione straordinaria (da 3,9 ml. a 5,5 ml.). Queste tendenze riportate su base annua inducono a stimare per il 2008 un ricorso globale alla cassa integrazione per oltre 15 milioni di ore. Di particolare rilievo risulta il valore assoluto delle ore di Cigs: si può stimare per il 2008 un livello del tutto analogo a quello medio del triennio 1993-1995. La crescita in Veneto delle ore di cig sia ordinaria che straordinaria risulta più intensa di quella osservata a livello nazionale e accomuna la dinamica della nostra regione a quella evidenziata per tutte le regioni del Nord Est Centro (Emilia Romagna, Friuli Venezia Giulia, Marche e Umbria). Vicenza e Treviso sono le due province dove il ricorso alla Cig è più intenso.

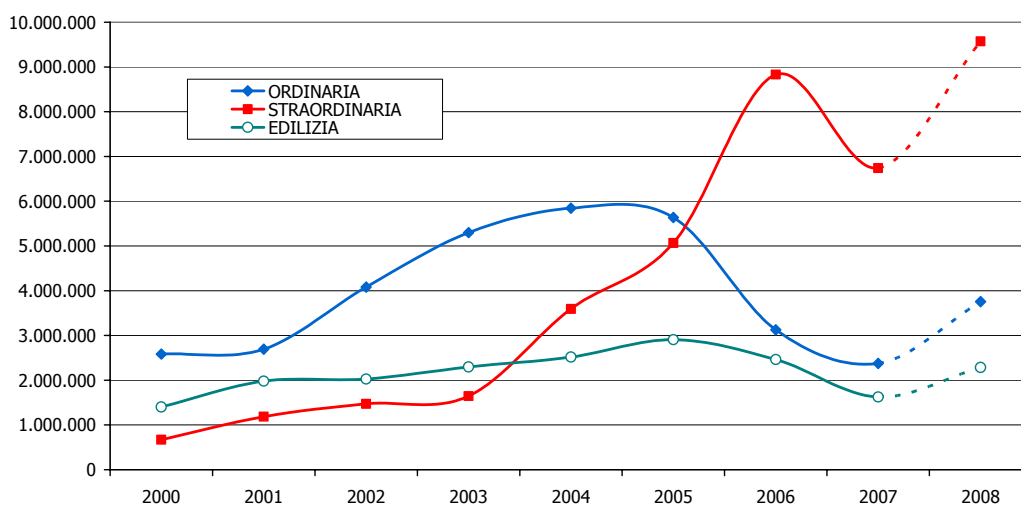
L'Inps non ha reso disponibili dati più aggiornati su ciò che sta avvenendo dopo l'estate. Da alcune sistematiche informazioni filtrate attraverso la stampa il 10 dicembre scorso risulterebbe che, a livello nazionale, le ore integrate fino a novembre sono state meno di 200 milioni, con una crescita del 17% rispetto all'anno precedente: +60% gli interventi ordinari, +2% gli interventi straordinari. Se così fosse effettivamente, bisogna dire che la dinamica reale della crisi è (ancora) modesta rispetto a quella annunciata.

Tab. 7 - Ore concesse di cassa integrazione in Veneto, 2000-2008

	2000	2001	2002	2003	2004	2005	2006	2007	2008 (8 mesi)
Ordinaria	2.582.849	2.694.866	4.080.511	5.299.808	5.844.118	5.635.115	3.127.859	2.375.110	2.335.499
Straordinaria	670.062	1.186.541	1.472.616	1.645.673	3.594.535	5.068.118	8.828.027	6.740.695	5.539.511
Edilizia	1.403.987	1.978.447	2.025.591	2.298.015	2.517.622	2.907.062	2.460.943	1.625.864	1.569.914
Totale generale	4.656.898	5.859.854	7.578.718	9.243.496	11.956.275	13.610.295	14.416.829	10.741.669	9.444.924

Fonte: elab. Veneto lavoro su dati Inps

Graf. 15 - ORE DI CIG IN VENETO 1996-2008
(stime per il 2008 sulla base della crescita registrata nei primi 8 mesi)



Fonte: elab. Veneto lavoro su dati Inps

Tab. 8 - Ore concesse di cassa integrazione guadagni in Italia
Primi otto mesi 2007-2008

	Ordinaria			Straordinaria			Edilizia			Totale		
	Gennaio-agosto 2007	Gennaio-agosto 2008	Var. %	Gennaio-agosto 2007	Gennaio-agosto 2008	Var. %	Gennaio-agosto 2007	Gennaio-agosto 2008	Var. %	Gennaio-agosto 2007	Gennaio-agosto 2008	Var. %
Piemonte	5.458.919	5.277.819	-3,32%	12.088.529	10.177.656	-15,81%	704.502	1.268.322	80,03%	18.251.950	16.723.797	-8,37%
Valle d'Aosta	76.387	128.295	67,95%	302.084	185.645	-38,55%	472.601	544.985	15,32%	851.072	858.925	0,92%
Lombardia	6.969.496	9.267.660	32,97%	12.439.744	12.886.201	3,59%	1.437.927	2.375.070	65,17%	20.847.167	24.528.931	17,66%
Liguria	365.375	351.392	-3,83%	2.372.765	2.081.174	-12,29%	528.979	1.037.250	96,09%	3.267.119	3.469.816	6,20%
Trentino A. A.	181.858	239.795	31,86%	385.598	408.254	5,88%	2.769.632	2.968.649	7,19%	3.337.088	3.616.698	8,38%
Veneto	1.477.596	2.335.499	58,06%	3.901.198	5.539.511	42,00%	1.117.519	1.569.914	40,48%	6.496.313	9.444.924	45,39%
Friuli V.G.	232.215	298.426	28,51%	1.179.092	2.009.776	70,45%	394.710	417.835	5,86%	1.806.017	2.726.037	50,94%
Emilia Romagna	834.032	1.183.374	41,89%	1.534.268	2.212.015	44,17%	1.013.363	1.122.382	10,76%	3.381.663	4.517.771	33,60%
Toscana	1.123.084	1.315.636	17,14%	2.766.462	2.619.724	-5,30%	1.132.256	1.296.360	14,49%	5.021.802	5.231.720	4,18%
Umbria	158.410	228.271	44,10%	532.217	1.005.305	88,89%	374.725	557.593	48,80%	1.065.352	1.791.169	68,13%
Marche	522.852	972.077	85,92%	910.020	2.585.516	184,12%	414.357	437.125	5,49%	1.847.229	3.994.718	116,25%
Lazio	1.738.563	1.669.139	-3,99%	6.989.851	5.847.832	-16,34%	1.181.002	1.106.072	-6,34%	9.909.416	8.623.043	-12,98%
Abruzzi	848.892	801.446	-5,59%	1.450.114	1.445.898	-0,29%	700.493	692.667	-1,12%	2.999.499	2.940.011	-1,98%
Molise	137.616	115.755	-15,89%	273.938	237.874	-13,17%	268.699	157.166	-41,51%	680.253	510.795	-24,91%
Campania	1.513.750	1.746.796	15,40%	8.640.918	8.061.798	-6,70%	2.364.462	2.138.626	-9,55%	12.519.130	11.947.220	-4,57%
Puglia	2.577.446	3.540.992	37,38%	3.926.961	4.199.737	6,95%	1.723.016	2.111.340	22,54%	8.227.423	9.852.069	19,75%
Basilicata	259.376	766.183	195,39%	1.192.595	1.191.931	-0,06%	519.402	549.941	5,88%	1.971.373	2.508.055	27,22%
Calabria	230.874	311.210	34,80%	1.746.882	1.537.244	-12,00%	777.930	979.341	25,89%	2.755.686	2.827.795	2,62%
Sicilia	1.109.433	1.293.699	16,61%	2.160.599	2.112.819	-2,21%	1.696.460	1.363.941	-19,60%	4.966.492	4.770.459	-3,95%
Sardegna	42.031	275.363	555,14%	2.350.960	2.960.512	25,93%	323.912	613.932	89,54%	2.716.903	3.849.807	41,70%
Totale	25.858.205	32.118.827	24,21%	67.144.795	69.306.422	3,22%	19.915.947	23.308.511	17,03%	112.918.947	124.733.760	10,46%

Fonte: elab. Veneto lavoro su dati Inps

**Tab. 9 - Ore concesse di cassa integrazione in Veneto
Primi otto mesi 2008**

	Estrattive	Legno-mobilità	Alimentari	Metalurgia	Mecchanica	Tessile	Calzature e abbigliamento	Chimica	Pelli e cuoio	Tras. miner. non metall.	Carta e poligrafici	Laterni	Energia e gas	Trasporti e comunicazioni	Varie	Servizi	Edilizia	Totale gennaio-agosto 2008	Totale gennaio-agosto 2007	
Ordinaria																				
Belluno	0	14.176	0	0	319.689	39.072	0	24.600	36.235	27.514	4.504	1.088	0	2.354	0	0	481.821	951.053	618.586	
Padova	0	7.500	4.301	0	131.227	15.580	25.936	17.494	18.824	23.288	37.651	7.506	0	0	2.951	0	130.684	422.942	267.497	
Rovigo	0	1.224	1.248	3.186	17.774	5.495	33.618	2.811	2.493	30.606	0	1.877	0	0	720	0	74.933	175.985	121.252	
Treviso	0	56.732	8.325	0	209.508	48.701	21.202	49.922	112.871	39.936	7.748	11.143	0	468	526	0	260.780	827.862	462.591	
Venezia	0	22.576	3.968	0	19.643	22.511	9.118	55.049	35.567	8.133	0	10.966	0	236	208	0	201.513	389.488	290.192	
Verona	0	9.196	8.952	352	123.660	12.581	19.232	3.584	23.771	5.785	7.661	6.933	0	0	4.054	0	151.403	377.164	326.968	
Vicenza	1.248	21.555	1.740	44.925	205.938	46.965	39.303	39.632	33.755	33.286	17.353	3.973	0	0	2.466	0	268.780	760.919	508.029	
VENETO	1.248	132.959	28.534	48.463	1.027.439	190.905	148.409	193.092	263.516	168.548	74.917	43.486	0	3.058	10.925	0	1.569.914	3.905.413	2.595.115	
Straordinaria																				
Belluno	0	0	51.683	8.476	0	63.232	0	0	0	0	0	0	15.444	0	0	1.040		139.875	139.474	
Padova	0	0	75.228	0	712.444	1.652	903	4.706	0	1.269	156	12.276	0	110.240	0	99.791		1.018.665	126.514	
Rovigo	0	0	0	0	963.234	5.992	0	97.728	0	25.135	0	0	0	0	0	141		1.092.230	856.910	
Treviso	0	0	0	0	291.235	70.060	1.420	26.160	0	194.882	32.707	832	0	0	0	0		617.296	761.950	
Venezia	0	0	0	21.152	81.293	110.778	30.184	312.536	10.701	0	7.123	6.392	0	141.944	0	10.093		732.196	279.229	
Verona	0	0	0	0	54.801	0	25.178	3.480	74.880	0	10.675	2.448	0	1.112	0	3.162		175.736	349.715	
Vicenza	0	6.288	0	0	750.993	536.713	317.562	0	121.347	30.346	0	264	0	0	0	0		1.763.513	1.387.406	
VENETO	0	6.288	126.911	29.628	2.854.000	788.427	375.247	444.610	206.928	251.632	50.661	22.212	15.444	253.296	0	114.227		5.539.511	3.901.198	
Totale																				
Belluno	0	14.176	51.683	8.476	319.689	102.304	0	24.600	36.235	27.514	4.504	1.088	15.444	2.354	0	1.040		481.821	1.090.928	758.060
Padova	0	7.500	79.529	0	843.671	17.232	26.839	22.200	18.824	24.557	37.807	19.782	0	110.240	2.951	99.791		130.684	1.441.607	394.011
Rovigo	0	1.224	1.248	3.186	981.008	11.487	33.618	100.539	2.493	55.741	0	1.877	0	0	720	141		74.933	1.268.215	978.162
Treviso	0	56.732	8.325	0	500.743	118.761	22.622	76.082	112.871	234.818	40.455	11.975	0	468	526	0		260.780	1.445.158	1.224.541
Venezia	0	22.576	3.968	21.152	100.936	133.289	39.302	367.585	46.268	8.133	7.123	17.358	0	142.180	208	10.093		201.513	1.121.684	569.421
Verona	0	9.196	8.952	352	178.461	12.581	44.410	7.064	98.651	5.785	18.336	9.381	0	1.112	4.054	3.162		151.403	552.900	676.683
Vicenza	1.248	27.843	1.740	44.925	956.931	583.678	356.865	39.632	155.102	63.632	17.353	4.237	0	0	2.466	0		268.780	2.524.432	1.895.435
VENETO	1.248	139.247	155.445	78.091	3.881.439	979.332	523.656	637.702	470.444	420.180	125.578	65.698	15.444	256.354	10.925	114.227		1.569.914	9.444.924	6.496.313

Fonte: elab. Veneto lavoro su dati Inps

4. SINTESI

Per il terzo trimestre 2008 i dati sul mercato del lavoro di fonte Istat sono risultati ancora positivi, con crescita dell'occupazione e calo della disoccupazione, nonostante gli indicatori economici indicassero nettamente il peggioramento della situazione congiunturale. Ciò può essere collegato sia con l'usuale ritardo di registrazione nel mercato del lavoro dell'impatto delle fasi recessive, sia con l'"assorbimento" di queste in un primo momento attraverso lo strumento della cassa integrazione (che nasconde quindi sia il calo dell'occupazione che la crescita della disoccupazione).

I dati di flusso relativi alle assunzioni segnalano il trasmettersi, intenso in particolare da ottobre, dei segnali di difficoltà economica anche al mercato del lavoro. Ciò è coerente con gli indizi che abbiamo del ricorso agli ammortizzatori sociali (ingressi in mobilità, sussidi di disoccupazione, ore di cassa integrazione guadagni), ricorso in crescita rispetto all'anno precedente.

NOTA METODOLOGICA SULLE FONTI

Le fonti principali che consentono di aggiornare i dati statistici relativi al mercato del lavoro veneto sono:

- ISTAT-RCFL (RILEVAZIONE CONTINUA SULLE FORZE DI LAVORO): a partire dal 2004 fornisce per trimestre il dimensionamento delle principali variabili di stock dei residenti occupati e disoccupati; per gli anni antecedenti al 2004 e per le variabili principali si dispone dei dati delle vecchie serie della Rilevazione trimestrale ricostruiti a cura dell'Istat e quindi utilizzabili, pur con qualche cautela, anche per confronti su archi temporali più lunghi. In sede interpretativa occorre tener conto dell'assorbimento progressivo nelle anagrafi (e quindi nelle statistiche sulla popolazione e sulle forze di lavoro) degli effetti delle immigrazioni (flussi di regolarizzazione nel 2002-2003; ingressi a valere sulle quote annue negli anni

- successivi): ciò determina uno "smussamento" nel profilo della dinamica occupazionale, dilazionando quindi l'impatto (statistico) dell'immigrazione sull'occupazione;*
- b. SILRV-ARCHIVI AMM.VI: consente il monitoraggio delle dinamiche dei flussi di assunzioni e cessazioni dei rapporti di lavoro; fornisce, con ampia disaggregazione settoriale e territoriale, i dati sui licenziamenti collettivi ed individuali che danno luogo ad inserimento nelle apposite liste di mobilità; fornisce i dati relativi ai disoccupati che rilasciano ai Centri per l'impiego la dichiarazione di disponibilità (disoccupati "amministrativi");*
- c. INPS: fornisce i dati sulle ore concesse di Cassa integrazione e sulle domande di indennità di disoccupazione.*

ELENCO TABELLE

Tab. A.1a - Veneto. Indicatori del mercato del lavoro. Sintesi. Dati annuali

Tab. A.1b - Veneto. Indicatori del mercato del lavoro. Sintesi. Dati trimestrali

Tab. A.2 - Indicatori mdl Veneto e Italia. 1° trimestre 2005-3° trimestre 2008 (valori percentuali)

Tab. A.3 - Occupati Veneto e Italia. 1° trimestre 2007-3° trimestre 2008 (valori assoluti in migliaia)

Tab. A.4 - Disoccupati Veneto e Italia. 1° trimestre 2005-3° trimestre 2008 (valori assoluti in migliaia)

Tab. A.5 - Assunzioni in Veneto per provincia e tipologia contrattuale, gennaio-novembre 2008

Tab. A.6 - Veneto. Cassa integrazione guadagni per settore. Ore concesse. 1° trimestre 2006-2° trimestre 2008

Tab. A.7 - Veneto. Cassa integrazione guadagni per settore. Posti di lavoro equivalenti (1.650 ore annue). 1° trimestre 2006-2° trimestre 2008

Tab. A.8 - Veneto. Cassa integrazione guadagni per settore. Ore concesse. Anni 2000-2007

Tab. A.1a - VENETO. INDICATORI DEL MERCATO DEL LAVORO. SINTESI. DATI ANNUALI

	2000	2001	2002	2003	2004	2005	2006	2007
A. ISTAT - INDAGINE SULLE FORZE DI LAVORO (RCFL; dati ricostruiti per gli anni precedenti)								
1. INDICATORI FONDAMENTALI								
Maschi e femmine:								
Tasso di attività 15-64 anni	65,3	65,9	66,2	67,4	67,2	67,4	68,3	68,1
Tasso di occupazione 15-64 anni	62,1	62,8	63,2	64,8	64,3	64,6	65,5	65,8
Tasso di disoccupazione	4,8	4,6	4,5	3,8	4,2	4,2	4,1	3,3
Femmine:								
Tasso di attività 15-64 anni	53,0	54,4	54,8	55,6	56,1	56,5	57,3	57,0
Tasso di occupazione 15-64 anni	49,1	50,6	51,2	52,4	52,3	53,0	53,6	54,0
Tasso di disoccupazione	7,5	6,8	6,6	5,8	6,7	6,2	6,5	6,2
2. STOCK: OCCUPAZIONE (ISTAT/RCFL, valori in migliaia)								
Occupati:								
Totale	1.917	1.942	1.953	2.027	2.042	2.063	2.101	2.119
Maschi	1.178	1.179	1.181	1.226	1.232	1.238	1.262	1.270
Femmine	740	763	772	801	810	825	839	849
Indipendenti	503	502	516	571	571	545	554	527
Dipendenti	1.414	1.440	1.437	1.457	1.472	1.518	1.547	1.592
Agricoltura	92	89	82	93	86	75	78	74
Industria in senso stretto	637	626	617	626	633	632	635	649
Costruzioni	137	135	140	162	167	177	180	176
Servizi	1.050	1.092	1.114	1.147	1.156	1.179	1.208	1.221
3. STOCK: DISOCCUPAZIONE (ISTAT RTFL/RCFL, valori in migliaia)								
Persone in cerca di occupazione:								
Totale	98	93	91	80	90	91	88	73
Maschi	38	37	37	31	32	37	31	26
Femmine	60	56	54	49	58	54	58	47
In ricerca non attiva					33	33	32	33
Persone in cerca, non disponibili					22	14	21	21
Non in ricerca ma disponibili					55	45	45	55
B. INTERVENTI DI SOSTEGNO AL REDDITO								
1. INGRESSI IN LISTA DI MOBILITA' (VENETO LAVORO/SIRL-ARCHIVI AMM.VI)								
L. 236 - Licenziamenti individuali:								
Totale	4.970	4.963	4.809	7.338	9.750	10.744	9.503	8.797
Femmine	3.519	3.314	3.318	4.869	6.008	6.254	5.430	4.702
Over 50	565	610	582	987	1.223	1.455	1.346	1.418
L. 223 - Licenziamenti collettivi:								
Totale	4.084	4.092	5.670	6.273	7.269	7.685	6.351	6.161
Femmine	1.896	1.885	2.527	2.792	3.169	3.615	3.030	3.025
Over 50	1.425	1.421	1.589	2.265	2.123	2.226	1.625	1.950
2. CASSA INTEGRAZIONE GUADAGNI (INPS)								
Ore concesse (in migliaia):								
Totale	4.657	5.860	7.579	9.243	11.956	13.610	14.417	10.742
Cassa integrazione ordinaria	3.987	4.673	6.106	7.598	8.362	8.542	5.589	4.001
Cassa integrazione straordinaria	670	1.187	1.473	1.646	3.595	5.068	8.828	6.741
Posti di lavoro equivalenti (1.650 ore annue)								
Totale	2.822	3.551	4.593	5.602	7.246	8.249	8.738	6.510
Cassa integrazione ordinaria	2.416	2.832	3.701	4.605	5.068	5.177	3.387	2.425
Cassa integrazione straordinaria	406	719	892	997	2.179	3.072	5.350	4.085
3. SUSSIDI DI DISOCCUPAZIONE (DOMANDE ACCOLTE - INPS)								
Disoccupazione agricola	12.849	10.552	10.167	9.184	8.961	9.287	9.151	9.023
Disoccupazione ordinaria	61.942	63.202	62.301	65.883	73.041	78.456	77.529	77.135
di cui: requisiti ridotti			30.361	28.962	29.843	32.225	31.539	30.226

Tab. A.1b - VENETO. INDICATORI DEL MERCATO DEL LAVORO. SINTESI. DATI TRIMESTRALI

	2005				2006				2007				2008		
	1°/05	2°/05	3°/05	4°/05	1°/06	2°/06	3°/06	4°/06	1°/07	2°/07	3°/07	4°/07	1°/08	2°/08	3°/08
A. ISTAT - INDAGINE SULLE FORZE DI LAVORO															
1. INDICATORI FONDAMENTALI (ISTAT/RCFL)															
Maschi e femmine:															
Tasso di attività 15-64 anni	66,9	67,9	67,4	67,7	68,0	68,5	68,1	68,4	67,7	67,8	68,3	68,6	68,8	68,8	68,6
Tasso di occupazione 15-64 anni	64,1	65,5	64,5	64,1	64,9	66,0	65,4	65,6	65,0	65,7	66,0	66,4	66,0	66,3	66,6
Tasso di disoccupazione	4,0	3,5	4,1	5,3	4,6	3,6	4,0	4,0	4,0	2,9	3,3	3,1	4,1	3,5	2,9
Femmine:															
Tasso di attività 15-64 anni	55,8	57,5	56,2	56,5	57,1	57,5	56,6	58,1	56,5	56,5	57,1	57,8	58,4	59,0	58,1
Tasso di occupazione 15-64 anni	52,4	54,4	53,0	52,1	53,2	53,8	53,0	54,5	53,2	53,8	53,8	55,1	54,7	56,0	55,5
Tasso di disoccupazione	6,0	5,3	5,7	7,7	6,8	6,5	6,4	6,2	5,8	4,8	5,7	4,6	6,4	5,1	4,5
2. STOCK: OCCUPAZIONE (ISTAT/RCFL, valori in migliaia)															
Occupati:															
Totale	2.045	2.094	2.066	2.047	2.077	2.120	2.100	2.109	2.088	2.118	2.123	2.145	2.140	2.157	2.162
Maschi	1.230	1.246	1.241	1.235	1.247	1.277	1.269	1.257	1.252	1.272	1.278	1.278	1.276	1.266	1.280
Femmine	815	848	825	812	830	842	831	852	837	846	845	868	865	891	882
Indipendenti	533	561	541	547	541	573	571	533	527	552	528	499	510	501	470
Dipendenti	1.513	1.533	1.525	1.500	1.536	1.547	1.529	1.576	1.561	1.566	1.595	1.647	1.630	1.655	1.692
Agricoltura	72	73	77	79	75	81	80	77	83	71	65	76	77	56	46
Industria in senso stretto	618	642	653	614	603	641	648	649	647	654	642	651	654	659	697
Costruzioni	180	180	179	171	194	191	176	158	170	192	168	173	172	167	170
Servizi	1.176	1.200	1.156	1.184	1.205	1.206	1.196	1.225	1.189	1.201	1.249	1.245	1.238	1.274	1.249
3. STOCK: DISOCCUPAZIONE (ISTAT/RCFL, valori in migliaia)															
Persone in cerca di occupazione:															
Totale	86	76	89	114	99	63	70	88	86	64	73	69	92	79	64
Maschi	34	29	39	46	38	21	31	32	35	22	22	27	33	31	22
Femmine	52	47	50	68	61	25	31	56	52	42	51	42	59	48	42
In ricerca non attiva	24	24	46	39	32	30	37	29	35	31	36	31	29	25	33
Persone in cerca, non disponibili	12	14	12	17	17	22	28	14	18	24	23	17	24	28	21
Non in ricerca ma disponibili	37	40	56	47	39	44	49	47	51	56	62	53	52	69	68
B. INTERVENTI DI SOSTEGNO AL REDDITO															
1. INGRESSI IN LISTA DI MOBILITA' (VENETO LAVORO/SIRL-ARCHIVI AMM.VI)															
L. 236 - Licenziamenti individuali:															
Totale	2.591	2.462	2.513	3.178	2.756	2.046	2.153	2.548	2.351	1.802	2.120	2.524	1.776	1.719	1.296
Femmine	1.530	1.380	1.474	1.870	1.589	1.166	1.229	1.446	1.251	995	1.193	1.263			
Over 50	398	296	349	412	398	278	309	361	393	316	344	365			
L. 223 - Licenziamenti collettivi:															
Totale	2.328	1.741	1.913	1.703	1.799	1.676	1.435	1.441	1.881	1.524	1.357	1.399	3.300	2.757	2.395
Femmine	1.126	803	931	755	906	764	698	662	1.025	696	644	660			
Over 50	803	520	487	416	443	417	356	409	636	403	391	520			
2. CASSA INTEGRAZIONE GUADAGNI (INPS)															
Ore concesse (in migliaia):															
Totale	2.901	3.828	2.855	4.026	4.268	2.837	3.017	4.295	2.717	2.300	3.214	2.511	3.809	3.408	
Cassa integrazione ordinaria	1.924	2.624	2.013	1.982	1.946	1.944	952	746	908	1.095	990	1.007	1.139	1.787	
Cassa integrazione straordinaria	977	1.205	843	2.044	2.322	893	2.065	3.548	1.808	1.205	2.224	1.504	2.670	1.621	
Posti di lavoro equivalenti (1.650 ore annue)															
Totale	7.032	9.281	6.922	9.760	10.347	6.879	7.314	10.411	6.587	5.576	7.791	6.088	9.235	8.261	
Cassa integrazione ordinaria	4.663	6.361	4.879	4.806	4.719	4.713	2.308	1.809	2.203	2.655	2.400	2.442	2.761	4.331	
Cassa integrazione straordinaria	2.369	2.920	2.043	4.954	5.628	2.166	5.005	8.602	4.383	2.920	5.392	3.646	6.473	3.930	
3. SUSSIDI DI DISOCCUPAZIONE (DOMANDE ACCOLTE - INPS)															
Disoccupazione agricola	168	7.204	1.591	324	200	6.461	2.159	331	61	30	8.512	420	235		
Disoccupazione ordinaria	23.445	28.013	11.787	15.211	25.171	27.379	11.968	13.011	24.561	22.858	13.342	16.374	26.129	25.389	18.430
di cui: requisiti ridotti									14.312	15.022	697	195	14.908	15.433	733

Tab. A.2 - Indicatori mdl Veneto e Italia. 1° trimestre 2005-3° trimestre 2008 (valori percentuali)

	1°/05	2°/05	3°/05	4°/05	1°/06	2°/06	3°/06	4°/06	1°/07	2°/07	3°/07	4°/07	1°/08	2°/08	3°/08
Totale															
VENETO															
Tasso di attività 15-64 anni	66,9	67,9	67,4	67,7	68,0	68,5	68,1	68,4	67,7	67,8	68,3	68,6	68,8	68,8	68,6
Tasso di occupazione 15-64 anni	64,1	65,5	64,5	64,1	64,9	66,0	65,4	65,6	65,0	65,7	66,0	66,4	66,0	66,3	66,6
Tasso di disoccupazione	4,0	3,5	4,1	5,3	4,6	3,6	4,0	4,0	4,0	2,9	3,3	3,1	4,1	3,5	2,9
ITALIA															
Tasso di attività 15-64 anni	62,3	62,4	61,8	62,9	62,7	63,0	62,3	62,9	61,9	62,5	62,7	63,0	62,8	63,5	62,8
Tasso di occupazione 15-64 anni	57,1	57,7	57,4	57,8	57,9	58,9	58,4	58,5	57,9	58,9	59,1	58,7	58,3	59,2	59,0
Tasso di disoccupazione	8,2	7,5	7,1	8,0	7,6	6,5	6,1	6,9	6,4	5,7	5,6	6,6	7,1	6,7	6,1
Maschi															
VENETO															
Tasso di attività 15-64 anni	77,7	77,9	78,2	78,5	78,6	79,1	79,2	78,4	78,6	78,7	79,1	79,1	78,9	78,2	78,7
Tasso di occupazione 15-64 anni	75,5	76,2	75,7	75,6	76,2	77,8	77,3	76,4	76,4	77,3	77,8	77,4	76,9	76,3	77,3
Tasso di disoccupazione	2,7	2,3	3,0	3,6	3,0	1,6	2,4	2,5	2,7	1,7	1,7	2,1	2,5	2,4	1,7
ITALIA															
Tasso di attività 15-64 anni	74,3	74,6	74,0	74,6	74,6	75,1	74,4	74,5	73,8	74,5	74,7	74,6	74,0	74,9	74,4
Tasso di occupazione 15-64 anni	69,2	70,0	69,9	69,8	69,9	71,1	70,7	70,3	69,9	71,1	71,3	70,6	69,7	70,8	70,7
Tasso di disoccupazione	6,8	6,1	5,5	6,2	6,1	5,2	4,8	5,6	5,3	4,6	4,4	5,3	5,7	5,4	4,9
Femmine															
VENETO															
Tasso di attività 15-64 anni	55,8	57,5	56,2	56,5	57,1	57,5	56,6	58,1	56,5	56,5	57,1	57,8	58,4	59,0	58,1
Tasso di occupazione 15-64 anni	52,4	54,4	53,0	52,1	53,2	53,8	53,0	54,5	53,2	53,8	53,8	55,1	54,7	56,0	55,5
Tasso di disoccupazione	6,0	5,3	5,7	7,7	6,8	6,5	6,4	6,2	5,8	4,8	5,7	4,6	6,4	5,1	4,5
ITALIA															
Tasso di attività 15-64 anni	50,4	50,3	49,6	51,2	50,9	51,0	50,1	51,2	50,0	50,6	50,7	51,4	51,6	52,1	51,3
Tasso di occupazione 15-64 anni	45,1	45,4	44,8	45,7	45,8	46,7	46,1	46,7	46,0	46,8	46,9	46,9	46,9	47,5	47,2
Tasso di disoccupazione	10,4	9,6	9,5	10,7	9,9	8,5	8,0	8,8	8,0	7,4	7,4	8,6	9,0	8,7	7,9

Fonte: elab. Veneto Lavoro su dati Istat, Rcf

Tab. A.3 - Occupati Veneto e Italia. 1° trimestre 2007-3° trimestre 2008 (valori assoluti in migliaia)

	Occupati totali	Indipendenti	Dipendenti	Agricoltura	Manifatturiero	Costruzioni	Terziario
Totale							
VENETO							
1°/07	2.088	527	1.561	83	647	170	1.189
2°/07	2.118	552	1.566	71	654	192	1.201
3°/07	2.123	528	1.595	65	642	168	1.249
4°/07	2.145	499	1.647	76	651	173	1.245
1°/08	2.140	510	1.630	77	654	172	1.238
2°/08	2.157	501	1.655	56	659	167	1.274
3°/08	2.162	470	1.692	46	697	170	1.249
ITALIA							
1°/07	22.846	6.008	16.838	895	4.990	1.917	15.045
2°/07	23.298	6.143	17.155	915	5.092	1.978	15.313
3°/07	23.417	6.092	17.326	947	5.099	1.954	15.417
4°/07	23.326	5.976	17.350	938	5.011	1.972	15.404
1°/08	23.170	6.067	17.103	875	4.919	1.915	15.462
2°/08	23.581	6.085	17.496	859	5.028	1.971	15.724
3°/08	23.518	5.868	17.650	918	5.046	1.988	15.566
Quota Veneto /Italia							
1°/07	9,1%	8,8%	9,3%	9,3%	13,0%	8,9%	7,9%
2°/07	9,1%	9,0%	9,1%	7,7%	12,8%	9,7%	7,8%
3°/07	9,1%	8,7%	9,2%	6,8%	12,6%	8,6%	8,1%
4°/07	9,2%	8,4%	9,5%	8,1%	13,0%	8,8%	8,1%
1°/08	9,2%	8,4%	9,5%	8,8%	13,3%	9,0%	8,0%
2°/08	9,1%	8,2%	9,5%	6,6%	13,1%	8,5%	8,1%
3°/08	9,2%	8,0%	9,6%	5,0%	13,8%	8,6%	8,0%
Femmine							
VENETO							
1°/07	837	152	684	28	196	9	603
2°/07	846	155	692	22	198	9	617
3°/07	845	146	698	15	197	10	624
4°/07	868	135	732	17	207	13	631
1°/08	865	135	730	24	209	12	620
2°/08	891	129	762	20	205	8	658
3°/08	882	114	768	8	205	8	661
ITALIA							
1°/07	9.013	1.808	7.206	269	1.393	109	7.242
2°/07	9.177	1.875	7.302	271	1.416	106	7.384
3°/07	9.220	1.860	7.360	291	1.426	98	7.405
4°/07	9.250	1.786	7.464	293	1.393	100	7.464
1°/08	9.255	1.823	7.432	253	1.394	113	7.495
2°/08	9.401	1.842	7.559	251	1.415	106	7.629
3°/08	9.347	1.778	7.569	280	1.387	104	7.576
Quota Veneto /Italia							
4°/06	9,3%	8,4%	9,6%	7,9%	14,2%	6,8%	8,5%
1°/07	9,3%	8,4%	9,5%	10,4%	14,1%	8,3%	8,3%
2°/07	9,2%	8,2%	9,5%	7,9%	14,0%	8,8%	8,4%
3°/07	9,2%	7,9%	9,5%	5,0%	13,8%	10,2%	8,4%
4°/07	9,4%	7,6%	9,8%	5,8%	14,9%	13,0%	8,5%
1°/08	9,3%	7,4%	9,8%	9,4%	15,0%	10,4%	8,3%
2°/08	9,5%	7,0%	10,1%	7,9%	14,5%	7,5%	8,6%
3°/08	9,4%	6,4%	10,2%	3,0%	14,8%	7,5%	8,7%

Fonte: elab. Veneto Lavoro su dati Istat, RcfI

Tab. A.4 - Disoccupati Veneto e Italia. 1° trimestre 2005-3° trimestre 2008 (valori assoluti in migliaia)

	1°/05	2°/05	3°/05	4°/05	1°/06	2°/06	3°/06	4°/06	1°/07	2°/07	3°/07	4°/07	1°/08	2°/08	3°/08
VENETO															
MASCHI E FEMMINE															
Persone in cerca di occupazione:															
Con precedenti esperienze lavorative	74	59	70	89	84	63	70	68	70	48	57	53	73	65	51
Senza precedenti esperienze lavorative	12	17	19	26	15	16	17	21	16	17	16	16	19	14	12
Totale	86	76	89	114	99	79	87	88	86	64	73	69	92	79	64
Altre situazioni:															
Cercano lavoro non attivamente	24	24	46	39	32	30	37	29	35	31	36	31	29	25	33
Cercano lavoro ma non disponibili a lavorare	12	14	12	17	17	22	28	14	18	24	23	17	24	28	21
Non cercano ma disponibili a lavorare	37	40	56	47	39	44	49	47	51	56	62	53	52	69	68
MASCHI															
Persone in cerca di occupazione:															
Con precedenti esperienze lavorative	30	24	33	39	32	14	26	27	30	15	17	23	27	26	16
Senza precedenti esperienze lavorative	4	5	6	7	6	6	5	5	4	7	5	4	6	6	5
Totale	34	29	39	46	38	21	31	32	35	22	22	27	33	31	22
Altre situazioni:															
Cercano lavoro non attivamente	4	6	10	10	8	5	6	9	8	8	9	8	7	4	9
Cercano lavoro ma non disponibili a lavorare	6	4	2	4	5	7	12	7	9	9	5	5	9	12	6
Non cercano ma disponibili a lavorare	12	12	18	13	9	14	10	13	12	16	23	17	21	26	15
FEMMINE															
Persone in cerca di occupazione:															
Con precedenti esperienze lavorative	44	35	37	49	52	48	44	41	40	32	41	30	46	40	35
Senza precedenti esperienze lavorative	8	12	13	19	9	10	12	15	12	10	11	12	13	8	7
Totale	52	47	50	68	61	59	56	56	52	42	51	42	59	48	42
Altre situazioni:															
Cercano lavoro non attivamente	19	19	36	29	24	25	31	20	27	23	27	24	23	21	25
Cercano lavoro ma non disponibili a lavorare	6	10	10	13	12	15	15	7	9	15	18	12	14	16	15
Non cercano ma disponibili a lavorare	25	28	38	35	29	30	38	34	39	41	39	36	32	44	53
ITALIA															
MASCHI E FEMMINE															
Persone in cerca di occupazione:															
Con precedenti esperienze lavorative	1.366	1.205	1.124	1.323	1.246	1.059	990	1.130	1.090	948	957	1.143	1.249	1.212	1.042
Senza precedenti esperienze lavorative	645	632	602	657	629	563	499	579	466	464	443	512	512	491	485
Totale	2.011	1.837	1.726	1.980	1.875	1.621	1.489	1.709	1.556	1.412	1.401	1.655	1.761	1.704	1.527
Altre situazioni:															
Cercano lavoro non attivamente	1.167	1.119	1.406	1.235	1.191	1.071	1.371	1.198	1.185	1.145	1.337	1.187	1.194	1.220	1.406
Cercano lavoro ma non disponibili a lavorare	309	316	318	287	302	447	436	316	307	325	348	309	321	345	350
Non cercano ma disponibili a lavorare	932	897	971	1.040	862	966	1.095	1.169	1.317	1.254	1.431	1.393	1.417	1.465	1.428
MASCHI															
Persone in cerca di occupazione:															
Con precedenti esperienze lavorative	719	617	560	651	622	528	487	564	568	473	465	568	641	608	511
Senza precedenti esperienze lavorative	274	277	246	265	272	248	221	261	205	202	195	212	206	198	218
Totale	993	894	807	915	893	776	709	825	773	676	660	781	847	807	729
Altre situazioni:															
Cercano lavoro non attivamente	433	421	529	471	429	403	524	458	472	462	515	453	470	478	548
Cercano lavoro ma non disponibili a lavorare	90	91	101	88	115	160	162	102	122	117	109	107	119	121	121
Non cercano ma disponibili a lavorare	263	249	256	292	228	279	309	333	405	363	428	417	445	431	455
FEMMINE															
Persone in cerca di occupazione:															
Con precedenti esperienze lavorative	647	588	564	672	625	531	502	566	522	475	492	575	608	604	531
Senza precedenti esperienze lavorative	371	355	356	392	357	315	278	318	261	262	248	299	307	293	267
Totale	1.017	943	919	1.065	982	846	780	883	783	737	740	874	915	897	798
Altre situazioni:															
Cercano lavoro non attivamente	734	698	877	764	762	668	848	740	713	683	822	734	723	742	858
Cercano lavoro ma non disponibili a lavorare	219	225	218	199	187	287	275	215	185	208	240	202	202	224	228
Non cercano ma disponibili a lavorare	669	648	714	747	634	687	786	836	913	891	1.003	975	972	1.035	973

Fonte: elab. Veneto Lavoro su dati Istat, RcfI

Tab. A.5 - Assunzioni in Veneto per provincia e tipologia contrattuale, gennaio-novembre 2008

		Belluno	Padova	Rovigo	Treviso	Venezia	Verona	Vicenza	Totale
1	Gennaio	3.040	14.624	3.183	10.725	11.709	8.968	11.006	63.255
	Febbraio	1.919	10.360	2.231	7.607	9.393	8.717	7.395	47.622
	Marzo	1.765	9.651	2.244	8.314	13.735	12.120	7.688	55.517
2	Aprile	1.778	9.145	2.228	7.868	17.621	10.612	7.138	56.390
	Maggio	1.905	8.744	2.448	7.978	20.502	10.464	7.563	59.604
	Giugno	3.481	9.067	2.563	9.198	17.592	10.441	7.986	60.328
3	Luglio	3.700	8.485	2.387	7.929	13.645	10.380	7.596	54.122
	Agosto	1.605	5.337	1.496	4.858	7.229	6.276	5.295	32.096
	Settembre	1.726	10.841	2.526	10.069	10.997	12.320	9.262	57.741
4	Ottobre	1.458	9.364	2.020	7.919	10.321	9.829	7.514	48.425
	Novembre	1.282	6.454	1.471	5.921	8.406	7.392	5.189	36.115

		Tempo indeter- minato	Appren- dista- to	Tempo determi- nato	Sommini- strazione	Inter- mittente	Para- subordinato	Lavoro domestico	Stage e tirocinii	Totale
1	Gennaio	18.689	5.197	18.635	16.237	510	3.314	127	546	63.255
	Febbraio	13.933	4.554	16.605	8.280	317	2.985	145	803	47.622
	Marzo	14.081	4.522	23.126	9.095	382	3.234	95	982	55.517
2	Aprile	12.633	4.376	26.081	8.674	239	3.365	75	947	56.390
	Maggio	11.778	4.229	29.179	9.591	316	3.460	58	993	59.604
	Giugno	11.083	7.560	26.519	9.491	208	3.040	50	2.377	60.328
3	Luglio	10.359	6.637	21.512	8.746	1.939	3.032	53	1.844	54.122
	Agosto	5.252	2.240	12.004	8.442	1.937	1.747	20	454	32.096
	Settembre	12.512	5.293	22.342	10.630	2.782	3.006	58	1.118	57.741
4	Ottobre	10.945	4.551	18.036	7.222	3.186	3.250	51	1.184	48.425
	Novembre	8.578	3.202	14.569	4.081	2.301	2.422	31	931	36.115

Fonte: elab. Veneto Lavoro su dati Silrv-Co

Tab. A.6 - Veneto. Cassa integrazione guadagni per settore. Ore concesse.
1° trimestre 2006-2° trimestre 2008

	1°/06	2°/06	3°/06	4°/06	1°/07	2°/07	3°/07	4°/07	1°/08	2°/08
Ordinaria										
Agricoltura	18.158	54.006	25.798	0	0	0	0	0	0	0
Estrattive	0	128	0	0	0	12	0	0	0	640
Legno	40.681	78.976	25.795	52.603	22.635	45.134	34.554	62.497	41.474	67.639
Alimentari	29.297	27.613	13.847	17.765	8.886	12.399	4.121	9.636	11.149	14.055
Metallurgiche	8.930	26.059	30.218	20.877	8.017	2.097	17.285	17.624	12.889	26.912
Meccaniche	535.749	315.769	199.981	145.233	247.274	318.476	298.896	271.742	313.397	382.444
Tessili	156.512	91.989	30.107	50.469	41.829	45.750	50.345	42.941	52.077	77.676
Calz. vest. abbigl.	88.283	117.879	66.498	50.468	33.552	52.018	64.947	41.587	38.400	75.063
Chimiche	34.805	32.071	33.583	31.453	12.019	34.806	29.623	13.261	55.793	101.027
Pelli e cuoio	99.643	117.782	42.437	63.409	46.561	50.209	103.122	106.059	58.615	166.793
Trasform. min.	47.165	60.009	60.349	17.402	12.174	38.670	15.758	40.828	61.732	62.121
Carta polig.	15.850	11.026	19.195	17.074	13.171	6.238	9.028	14.455	21.105	17.739
Laterizi	15.274	18.230	11.895	14.040	12.208	13.832	19.087	12.634	14.471	17.714
Energia el. gas	0	0	0	0	0	0	0	0	0	0
Trasporti e com.	1.585	4.870	93	106	1.335	2.142	467	160	2.004	749
Varie	2.995	13.156	22.168	506	2.128	5.534	3.243	2.104	2.447	7.922
Tabacchi	0	0	0	0	0	0	0	0	0	0
Servizi	0	0	0	0	0	0	0	0	0	0
Edilizia	826.567	945.147	364.623	264.023	439.162	455.603	334.842	365.614	446.826	739.844
Lapidei	25.004	29.369	5.284	926	7.620	12.447	4.516	6.060	6.657	28.169
Totale generale	1.946.498	1.944.079	951.871	746.354	908.571	1.095.367	989.834	1.007.202	1.139.036	1.786.507
Totale escl. edilizia e lapidei	1.094.927	969.563	581.964	481.405	461.789	627.317	650.476	635.528	685.553	1.018.494
Straordinaria										
Agricoltura	0	0	57.782	20.116	1.014	508	1.896	12.524	0	0
Estrattive	0	0	0	0	0	0	0	0	0	0
Legno	0	0	0	20.800	0	44.360	0	0	0	0
Alimentari	0	77.086	708	41.630	4.883	55.817	52.983	23.948	0	75.228
Metallurgiche	0	0	432	304	0	0	0	0	29.628	0
Meccaniche	1.575.219	449.821	706.920	2.458.897	999.567	521.526	341.695	578.236	1.764.838	338.063
Tessili	414.437	144.524	702.233	673.587	366.835	236.363	403.240	518.080	237.739	478.044
Calz. vest. abbigl.	234.291	84.822	50.358	98.608	272.306	131.637	158.788	111.814	96.972	163.109
Chimiche	9.259	9.206	61.075	12.450	716	8.947	155.848	35.726	308.918	51.640
Pelli e cuoio	23.103	10.772	144.081	45.379	1.752	43.420	10.649	28.140	76.694	114.290
Trasform. min.	17.025	54.580	289.120	19.052	9.695	115.355	10.148	41.151	4.520	188.533
Carta polig.	15.755	0	17.940	0	13.065	17.304	45.970	32.503	31.540	3.095
Laterizi	8.792	32.768	6.440	46.760	1.360	2.387	40.872	960	13.164	9.048
Energia el. gas	0	0	0	0	0	0	0	0	0	0
Trasporti e com.	0	9.685	10.602	66.530	1.063	0	791	312	8.400	183.929
Varie	10.876	0	11.152	32.790	95.587	18.442	0	3.005	0	0
Tabacchi	0	0	0	0	0	0	0	0	0	0
Servizi	12.971	20.068	5.830	11.391	40.153	8.526	1.001.119	117.709	97.844	16.242
Totale generale	2.321.728	893.332	2.064.673	3.548.294	1.807.996	1.204.592	2.223.999	1.504.108	2.670.257	1.621.221
Totale ordinaria + straordinaria										
Agricoltura	18.158	54.006	83.580	20.116	1.014	508	1.896	12.524	0	0
Estrattive	0	128	0	0	0	12	0	0	0	640
Legno	40.681	78.976	25.795	73.403	22.635	89.494	34.554	62.497	41.474	67.639
Alimentari	29.297	104.699	14.555	59.395	13.769	68.216	57.104	33.584	11.149	89.283
Metallurgiche	8.930	26.059	30.650	21.181	8.017	2.097	17.285	17.624	12.889	26.912
Meccaniche	2.110.968	765.590	906.901	2.604.130	1.246.841	840.002	640.591	849.978	2.078.235	720.507
Tessili	570.949	236.513	732.340	724.056	408.664	282.113	453.585	561.021	289.816	555.720
Calz. vest. abbigl.	322.574	202.701	116.856	149.076	305.858	183.655	223.735	153.401	135.372	238.172
Chimiche	44.064	41.277	94.658	43.903	12.735	43.753	185.471	48.987	364.711	152.667
Pelli e cuoio	122.746	128.554	186.518	108.788	48.313	93.629	113.771	134.199	135.309	281.083
Trasform. min.	64.190	114.589	349.469	36.454	21.869	154.025	25.906	81.979	66.252	250.654
Carta polig.	31.605	11.026	37.135	17.074	26.236	23.542	54.998	46.958	52.645	20.834
Laterizi	24.066	50.998	18.335	60.800	13.568	16.219	59.959	13.594	27.635	26.762
Energia el. gas	0	0	0	0	0	0	0	0	0	0
Trasporti e com.	1.585	14.555	10.695	66.636	2.398	2.142	1.258	472	10.404	184.678
Varie	13.871	13.156	33.320	33.296	97.715	23.976	3.243	5.109	2.447	7.922
Tabacchi	0	0	0	0	0	0	0	0	0	0
Servizi	12.971	20.068	5.830	11.391	40.153	8.526	1.001.119	117.709	97.844	16.242
Edilizia	826.567	945.147	364.623	264.023	439.162	455.603	334.842	365.614	446.826	739.844
Lapidei	25.004	29.369	5.284	926	7.620	12.447	4.516	6.060	6.657	28.169
Totale generale	4.268.226	2.837.411	3.016.544	4.294.648	2.716.567	2.299.959	3.213.833	2.511.310	3.809.293	3.407.728
Totale escl. edilizia e lapidei	3.416.655	1.862.895	2.646.637	4.029.699	2.269.785	1.831.909	2.874.475	2.139.636	3.355.810	2.639.715

Fonte: elab. Veneto lavoro su dati Inps

**Tab. A.7 - Veneto. Cassa integrazione guadagni per settore. Posti di lavoro equivalenti (1.650 ore annue)
1° trimestre 2006-2° trimestre 2008**

	1°/06	2°/06	3°/06	4°/06	1°/07	2°/07	3°/07	4°/07	1°/08	2°/08
Ordinaria										
Agricoltura	44	131	63	0	0	0	0	0	0	0
Estrattive	0	0	0	0	0	0	0	0	0	2
Legno	99	191	63	128	55	109	84	152	101	164
Alimentari	71	67	34	43	22	30	10	23	27	34
Metallurgiche	22	63	73	51	19	5	42	43	31	65
Meccaniche	1.299	766	485	352	599	772	725	659	760	927
Tessili	379	223	73	122	101	111	122	104	126	188
Calz. vest. abbigl.	214	286	161	122	81	126	157	101	93	182
Chimiche	84	78	81	76	29	84	72	32	135	245
Pelli e cuoio	242	286	103	154	113	122	250	257	142	404
Trasform. min.	114	145	146	42	30	94	38	99	150	151
Carta polig.	38	27	47	41	32	15	22	35	51	43
Laterizi	37	44	29	34	30	34	46	31	35	43
Energia el. gas	0	0	0	0	0	0	0	0	0	0
Trasporti e com.	4	12	0	0	3	5	1	0	5	2
Varie	7	32	54	1	5	13	8	5	6	19
Tabacchi	0	0	0	0	0	0	0	0	0	0
Servizi	0	0	0	0	0	0	0	0	0	0
Edilizia	2.004	2.291	884	640	1.065	1.104	812	886	1.083	1.794
Lapidei	61	71	13	2	18	30	11	15	16	68
Totale generale	4.719	4.713	2.308	1.809	2.203	2.655	2.400	2.442	2.761	4.331
Totale escl. edilizia e lapidei	2.654	2.350	1.411	1.167	1.119	1.521	1.577	1.541	1.662	2.469
Straordinaria										
Agricoltura	0	0	140	49	2	1	5	30	0	0
Estrattive	0	0	0	0	0	0	0	0	0	0
Legno	0	0	0	50	0	108	0	0	0	0
Alimentari	0	187	2	101	12	135	128	58	0	182
Metallurgiche	0	0	1	1	0	0	0	0	72	0
Meccaniche	3.819	1.090	1.714	5.961	2.423	1.264	828	1.402	4.278	820
Tessili	1.005	350	1.702	1.633	889	573	978	1.256	576	1.159
Calz. vest. abbigl.	568	206	122	239	660	319	385	271	235	395
Chimiche	22	22	148	30	2	22	378	87	749	125
Pelli e cuoio	56	26	349	110	4	105	26	68	186	277
Trasform. min.	41	132	701	46	24	280	25	100	11	457
Carta polig.	38	0	43	0	32	42	111	79	76	8
Laterizi	21	79	16	113	3	6	99	2	32	22
Energia el. gas	0	0	0	0	0	0	0	0	0	0
Trasporti e com.	0	23	26	161	3	0	2	1	20	446
Varie	26	0	27	79	232	45	0	7	0	0
Tabacchi	0	0	0	0	0	0	0	0	0	0
Servizi	31	49	14	28	97	21	2.427	285	237	39
Totale generale	5.628	2.166	5.005	8.602	4.383	2.920	5.392	3.646	6.473	3.930
Totale ordinaria + straordinaria										
Agricoltura	44	131	203	49	2	1	5	30	0	0
Estrattive	0	0	0	0	0	0	0	0	0	2
Legno	99	191	63	178	55	217	84	152	101	164
Alimentari	71	254	35	144	33	165	138	81	27	216
Metallurgiche	22	63	74	51	19	5	42	43	103	65
Meccaniche	5.117	1.856	2.199	6.313	3.023	2.036	1.553	2.061	5.038	1.747
Tessili	1.384	573	1.775	1.755	991	684	1.100	1.360	703	1.347
Calz. vest. abbigl.	782	491	283	361	741	445	542	372	328	577
Chimiche	107	100	229	106	31	106	450	119	884	370
Pelli e cuoio	298	312	452	264	117	227	276	325	328	681
Trasform. min.	156	278	847	88	53	373	63	199	161	608
Carta polig.	77	27	90	41	64	57	133	114	128	51
Laterizi	58	124	44	147	33	39	145	33	67	65
Energia el. gas	0	0	0	0	0	0	0	0	0	0
Trasporti e com.	4	35	26	162	6	5	3	1	25	448
Varie	34	32	81	81	237	58	8	12	6	19
Tabacchi	0	0	0	0	0	0	0	0	0	0
Servizi	31	49	14	28	97	21	2.427	285	237	39
Edilizia	2.004	2.291	884	640	1.065	1.104	812	886	1.083	1.794
Lapidei	61	71	13	2	18	30	11	15	16	68
Totale generale	10.347	6.879	7.313	10.411	6.586	5.576	7.791	6.088	9.235	8.261
Totale escl. edilizia e lapidei	8.283	4.516	6.416	9.769	5.503	4.441	6.968	5.187	8.135	6.399

Fonte: elab. Veneto lavoro su dati Inps

Tab. A.8 - Veneto. Cassa integrazione guadagni per settore. Ore concesse. Anni 2000-2007

	2000	2001	2002	2003	2004	2005	2006	2007
Ordinaria								
Agricoltura	92.445	813	0	34.205	20.112	0	97.962	0
Estrattive	208	160	280	0	1.720	0	128	12
Legno	56.683	111.361	146.208	193.682	239.767	278.078	198.055	164.820
Alimentari	47.122	15.783	26.329	23.969	46.064	98.016	88.522	35.042
Metallurgiche	34.279	64.918	119.771	613.430	227.474	105.145	86.084	45.023
Meccaniche	592.825	1.295.896	1.660.196	1.943.171	2.393.467	2.500.484	1.196.732	1.136.388
Tessili	397.669	239.849	614.713	753.828	746.658	743.483	329.077	180.865
Calz. vest. abbigl.	630.225	243.521	493.504	692.670	744.445	537.796	323.128	192.104
Chimiche	111.867	121.904	140.537	157.243	181.515	322.455	131.912	89.709
Pelli e cuoio	367.955	265.091	488.949	558.268	609.722	531.906	323.271	305.951
Trasform. min.	112.518	181.121	190.397	190.396	428.011	286.252	184.925	107.430
Carta polig.	17.313	39.412	70.700	49.917	67.655	69.208	63.145	42.892
Laterizi	102.166	88.885	104.554	72.897	104.637	94.707	59.439	57.761
Energia el. gas	8	8	8	0	0	0	0	0
Trasporti e com.	4.352	1.158	1.970	1.709	5.442	11.961	6.654	4.104
Varie	15.214	24.986	22.395	14.423	27.429	55.624	38.825	13.009
Tabacchi	0	0	0	0	0	0	0	0
Servizi	0	0	0	0	0	0	0	0
Edilizia	1.365.070	1.941.944	1.987.176	2.252.144	2.467.052	2.850.497	2.400.360	1.595.221
Lapidei	38.917	36.503	38.415	45.871	50.570	56.565	60.583	30.643
Totale generale	3.986.836	4.673.313	6.106.102	7.597.823	8.361.740	8.542.177	5.588.802	4.000.974
Totale escl. edilizia e lapidei	2.582.849	2.694.866	4.080.511	5.299.808	5.844.118	5.635.115	3.127.859	2.375.110
Straordinaria								
Agricoltura	0	0	0	11.313	0	0	77.898	15.942
Estrattive	0	0	0	0	0	0	0	0
Legno	26.516	20.092	32.344	13.782	11.078	15.477	20.800	44.360
Alimentari	12.201	0	38.448	10.920	13.488	142.949	119.424	137.631
Metallurgiche	128.648	119.964	16.456	38.480	44.680	0	736	0
Meccaniche	28.432	117.999	187.317	673.441	696.896	1.847.336	5.190.857	2.441.024
Tessili	0	167.761	562.407	71.760	1.228.660	1.484.414	1.934.781	1.524.518
Calz. vest. abbigl.	72.224	153.737	131.432	328.786	533.698	750.429	468.079	674.545
Chimiche	10.567	160	0	13.662	46.303	50.240	91.990	201.237
Pelli e cuoio	0	0	1.950	0	130.048	100.118	223.335	83.961
Trasform. min.	16.912	6.280	0	19.228	83.322	133.138	379.777	176.349
Carta polig.	0	0	0	15.950	43.103	164.038	33.695	108.842
Laterizi	260.249	248.412	178.837	235.688	403.456	222.416	94.760	45.579
Energia el. gas	0	0	0	0	0	0	0	0
Trasporti e com.	0	153.882	0	53.001	86.561	98.617	86.817	2.166
Varie	0	0	0	0	0	30.507	54.818	117.034
Tabacchi	0	0	0	0	0	0	0	0
Servizi	114.313	198.254	323.425	159.662	273.242	28.439	50.260	1.167.507
Totale generale	670.062	1.186.541	1.472.616	1.645.673	3.594.535	5.068.118	8.828.027	6.740.695
Totale ordinaria + straordinaria								
Agricoltura	92.445	813	0	45.518	20.112	0	175.860	15.942
Estrattive	208	160	280	0	1.720	0	128	12
Legno	83.199	131.453	178.552	207.464	250.845	293.555	218.855	209.180
Alimentari	59.323	15.783	64.777	34.889	59.552	240.965	207.946	172.673
Metallurgiche	162.927	184.882	136.227	651.910	272.154	105.145	86.820	45.023
Meccaniche	621.257	1.413.895	1.847.513	2.616.612	3.090.363	4.347.820	6.387.589	3.577.412
Tessili	397.669	407.610	1.177.120	825.588	1.975.318	2.227.897	2.263.858	1.705.383
Calz. vest. abbigl.	702.449	397.258	624.936	1.021.456	1.278.143	1.288.225	791.207	866.649
Chimiche	122.434	122.064	140.537	170.905	227.818	372.695	223.902	290.946
Pelli e cuoio	367.955	265.091	490.899	558.268	739.770	632.024	546.606	389.912
Trasform. min.	129.430	187.401	190.397	209.624	511.333	419.390	564.702	283.779
Carta polig.	17.313	39.412	70.700	65.867	110.758	233.246	96.840	151.734
Laterizi	362.415	337.297	283.391	308.585	508.093	317.123	154.199	103.340
Energia el. gas	8	8	8	0	0	0	0	0
Trasporti e com.	4.352	155.040	1.970	54.710	92.003	110.578	93.471	6.270
Varie	15.214	24.986	22.395	14.423	27.429	86.131	93.643	130.043
Tabacchi	0	0	0	0	0	0	0	0
Servizi	114.313	198.254	323.425	159.662	273.242	28.439	50.260	1.167.507
Edilizia	1.365.070	1.941.944	1.987.176	2.252.144	2.467.052	2.850.497	2.400.360	1.595.221
Lapidei	38.917	36.503	38.415	45.871	50.570	56.565	60.583	30.643
Totale generale	4.656.898	5.859.854	7.578.718	9.243.496	11.956.275	13.610.295	14.416.829	10.741.669
Totale escl. edilizia e lapidei	3.252.911	3.881.407	5.553.127	6.945.481	9.438.653	10.703.233	11.955.886	9.115.805

Fonte: elab. Veneto lavoro su dati Inps