

IMMIGRAZIONE STRANIERA IN VENETO

Rapporto 2010

Venezia, 17 novembre 2010

**Il Rapporto è stato curato da Bruno Anastasia,
Letizia Bertazzon, Veronica Fincati, Maurizio Gambuzza,
Maurizio Rasera e Giovanni Savini.**

Alessandra Boldrin, Massimo Disarò, Gianluca Emireni e Alessio Favaro
hanno fornito il supporto all'elaborazione dei dati.

Paola Rocelli ha curato l'editing.

Il Rapporto è stato chiuso con le informazioni disponibili al 30 aprile 2010.

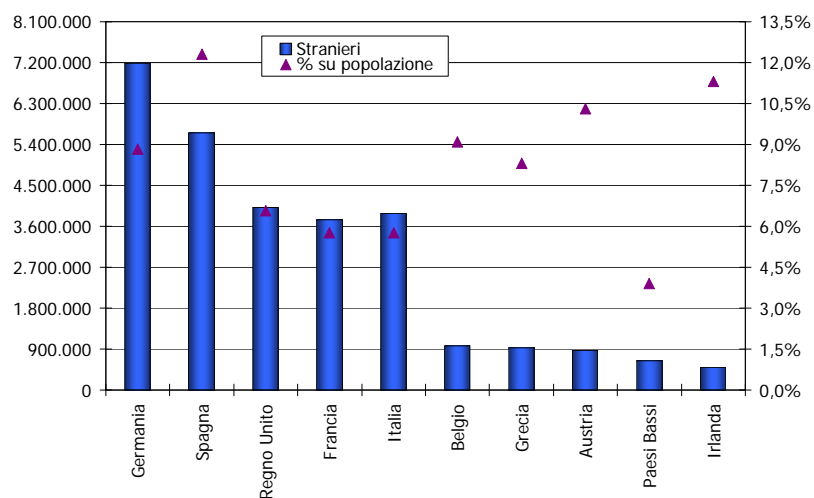
Sul sito www.venetoimmigrazione.it sono disponibili
continui aggiornamenti in merito ai dati statistici e all'evoluzione normativa

A. DEMOGRAFIA

1. STRANIERI IN EUROPA: CIRCA 32 ML. REGOLARI (12 INTRAUE)



Val. ass. e % su popolaz. in alcuni Paesi Ue (1 gennaio 2009)



2. UN DECENNIO DI CRESCITA



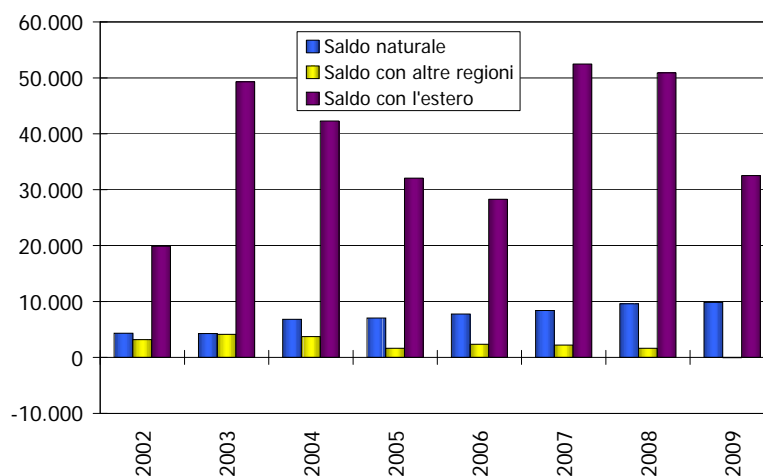
Popolazione totale e straniera residente in Veneto e Italia.
Pop. iniziale e finale 2003-2009 e variazioni annue

	Veneto			Italia		
	Totale	Stranieri	%	Totale	Stranieri	%
Pop. iniziale	4.577.408	183.852	4%	57.321.070	1.549.373	3%
2003	65.491	56.582	86%	567.175	440.786	78%
2004	57.051	47.298	83%	574.130	411.998	72%
2005	38.363	33.061	86%	289.336	268.357	93%
2006	35.241	29.422	83%	379.576	268.408	71%
2007	58.786	53.770	91%	488.003	493.729	101%
2008	53.208	50.468	95%	425.778	458.644	108%
2009	26.890	26.163	97%	341.932	343.764	101%
Pop. finale	4.912.438	480.616	10%	60.387.000	4.235.059	7%
Var. tot.	335.030	296.764	89%	3.065.930	2.685.686	88%

Fonte: elab. Osservatorio Immigrazione Regione Veneto su dati Istat

3. COMPONENTI DELLA CRESCITA DEGLI STRANIERI (1)

SALDO NATURALE E SALDO MIGRATORIO (2002-2009)



Fonte: elab. Osservatorio Immigrazione Regione Veneto su dati Istat

4. COMPONENTI DELLA CRESCITA (2). LE NAZIONALITA'

I PRIMI DIECI PAESI DI PROVENIENZA

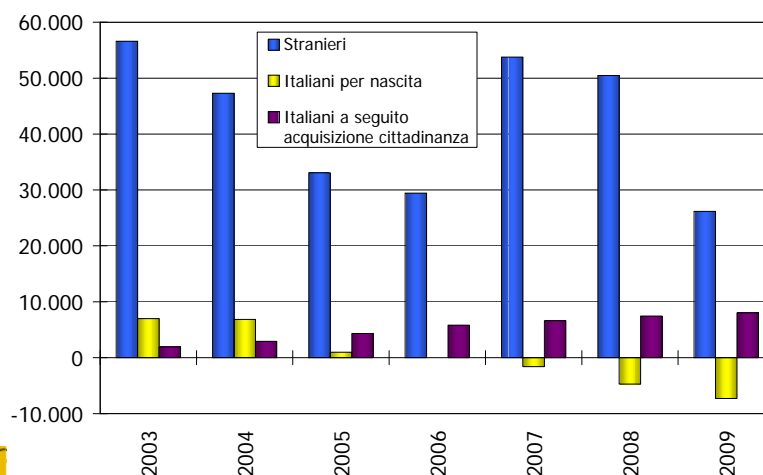


	Variazioni 2003-09	Pop. 31.12.09	quota saldi 03-09
Romania	81.530	96.930	84%
Moldova	27.498	29.361	94%
Marocco	26.106	56.704	46%
Albania	20.672	42.041	49%
Cina	19.049	27.043	70%
Macedonia	13.998	20.386	69%
Ucraina	12.584	13.521	93%
Bangladesh	12.405	17.350	71%
India	8.986	13.584	66%
Serb.Mont.Kos.	8.165	24.852	33%
Altri Paesi	65.771	138.844	47%
Totale	296.764	480.616	62%

Fonte: elab. Osservatorio Immigrazione Regione Veneto su dati Istat

5. COMPONENTI DELLA CRESCITA (3). LA CITTADINANZA

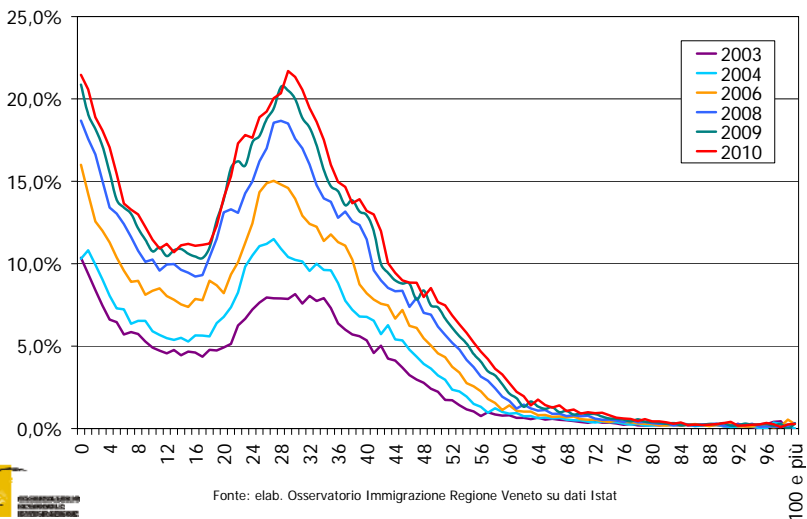
Variazioni pop. residente in Veneto per cittadinanza (2003-2009)



Fonte: elab. Osservatorio Immigrazione Regione Veneto su dati Istat

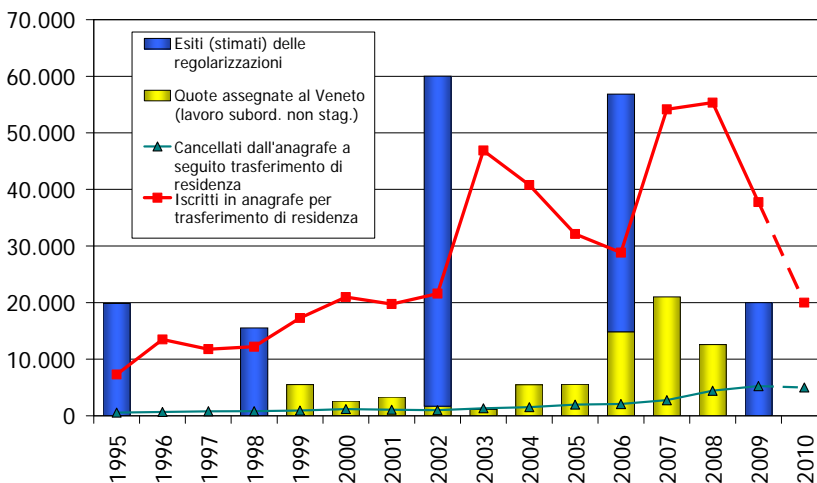
6. FORME DELLA CRESCITA: L'INCIDENZA PER CLASSE D'ETA'

Quota % stranieri su corrispondente pop. per classe d'età. Residenti al 1 genn.



7. FORME DELLA CRESCITA: I CANALI DI INGRESSO IN VENETO

Il contributo di "quote" e regolarizzazioni (stime per il 2010)



8. Emersione lavoro irregolare di colf e badanti



A. Italia (aggiornamento al 9/07/2010)	
Totale domande	295.112
Pratiche definite	192.330
- Domande accolte	176.182
- Domande rigettate	16.148

B. Veneto (aggiornamento al 19/04/2010)	
Domande presentate	23.952
- Belluno	373
- Padova	4.739
- Rovigo	1.065
- Treviso	3.515
- Venezia	4.601
- Verona	5.346
- Vicenza	4.313

Fonte: Ministero dell'Interno

9. PRIME STIME PER LA DEMOGRAFIA 2010



Saldo naturale:	10.000
Saldo migratorio con l'estero:	20.000 (al 75% donne)
Acquisizioni di cittadinanza:	- 10.000
Saldo per altri motivi:	- 10.000

B. ISTRUZIONE

1. SISTEMA ISTRUZIONE IN VENETO



Alunni e studenti per ordinamento. L'incidenza degli stranieri

	Totale	Stranieri	% stranieri	% 2008/2009
2009/10				
Infanzia	137.267	16.304	11,9%	11,3%
Primaria	229.222	30.145	13,2%	12,8%
Secondaria I grado	143.378	18.332	12,8%	12,8%
Secondaria II grado	195.399	14.568	7,5%	6,9%
Totale	705.266	79.349	11,3%	10,9%
incremento su 2008/2009	7.819	3.513	44,9%	
2008/09				% 2007/2008
Università	102.455	3.987	3,9%	3,7%

* Dati al 15 marzo 2010
Fonte: elab. Osservatorio Immigrazione Regione Veneto su dati ARIS

1. SISTEMA ISTRUZIONE IN VENETO

Alunni stranieri secondo la cittadinanza



Cittadinanza	2009/10	VAR.2007/08- 2008/09	VAR.2008/09- 2009/10
1 Rumena	12.139	1.289	582
2 Marocchina	11.506	955	329
3 Albanese	8.874	664	291
4 Serba, Mont. e Kosovara	6.086	286	283
5 Cinese	5.083	659	81
6 Moldava	5.071	875	680
7 Macedone	3.055	168	63
8 Indiana	2.616	288	198
9 Ghanese	2.515	232	37
10 Nigeriana	2.230	369	241
11 Bangladesh	2.187	287	42
12 Bosniaca	1.834	72	9
13 Senegalese	1.232	195	204
14 Tunisina	1.147	153	-1
15 Brasiliana	1.095	16	-170
16 Ucraina	1.067	52	75
17 Filippina	944	106	44
18 Sri Lanka	914	106	39
19 Croata	850	-41	-67
20 Burkina Faso	673	131	85
Altre cittadinanze	8.231	447	468
TOTALE	79.349	7.309	3.513

2. LA CRESCITA DELLE "SECONDE GENERAZIONI"

Alunni stranieri per ordinamento



	Alunni stranieri	di cui nati all'estero	di cui nati in Italia	% seconde generazioni	% 2008/2009
2009/10					
Infanzia	16.304	2.367	13.937	85,5%	82,7%
Primaria	30.145	13.677	16.468	54,6%	48,6%
Sec.I grado	18.332	14.377	3.955	21,6%	18,9%
Sec. II grado	14.568	13.370	1.198	8,2%	7,9%
Totale	79.349	43.791	35.558	44,8%	41,4%

* Dati al 15 marzo 2010
Fonte: elab. Osservatorio Immigrazione Regione Veneto su dati ARIS

3. LE SCELTE PROFESSIONALI DEGLI ALUNNI E DELLE FAMIGLIE STRANIERE. Anno scolastico 2009/10*

	Totale	Stranieri	% stranieri
Istruzione liceale e artistica	80.379	2.199	2,7%
Istruzione professionale	43.301	6.441	14,9%
I. P. Industria e artigianato	14.776	2.776	18,8%
I. P. Commerciale	11.863	2.019	17,0%
I. P. Alberghiero	10.480	1.206	11,5%
Altro	6.182	440	7,1%
Istruzione tecnica	71.719	5.928	8,3%
I. T. Commerciale	32.153	3.286	10,2%
I. T. Industriale	23.057	1.412	6,1%
I. T. per il Turismo	4.322	570	13,2%
Altro	12.187	660	5,4%
Totale scuola sec. II grado	195.399	14.568	7,5%



* Dati al 15 marzo 2010
Fonte: elab. Osservatorio Immigrazione Regione Veneto su dati ARIS

IMMIGRAZIONE STRANIERA IN VENETO
Rapporto 2010

Venezia,
17 novembre 2010.

4. LE SCELTE UNIVERSITARIE DEGLI STRANIERI

Anno accademico 2008/09



	Totale	Stranieri	% stranieri
Scienze Politiche	5.707	395	6,9%
Farmacia	2.075	141	6,8%
Medicina e Chirurgia	8.713	536	6,2%
Lingue e Letterature straniere	8.002	487	6,1%
Economia	12.452	542	4,4%
Interfacoltà	4.113	154	3,7%
Architettura	4.234	147	3,5%
Giurisprudenza	6.535	213	3,3%
Scienze Matematiche	7.294	215	2,9%
Ingegneria	9.950	289	2,9%
Lettere e Filosofia	13.807	385	2,8%
Altro	19.573	483	2,5%
Totale	102.455	3.987	3,9%

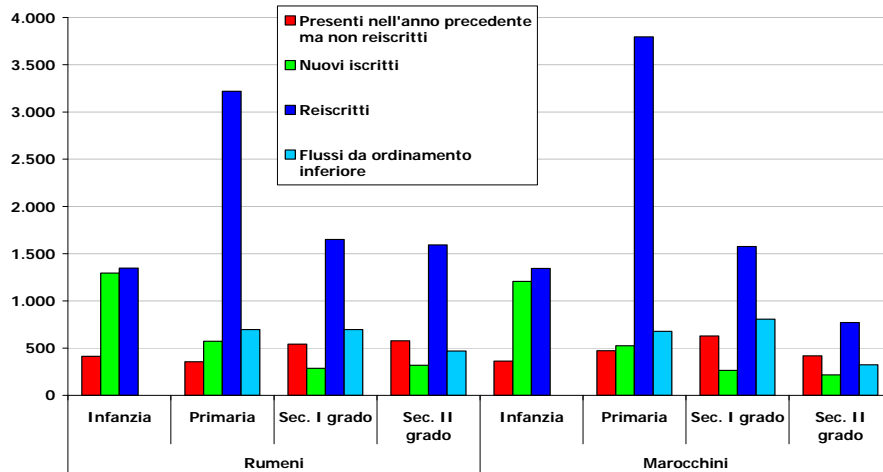
Fonte: elab. Osservatorio Immigrazione Regione Veneto su dati Ministero dell'Università e della Ricerca

IMMIGRAZIONE STRANIERA IN VENETO
Rapporto 2010

Venezia,
17 novembre 2010.

5. LA MOBILITA' DEGLI STUDENTI STRANIERI

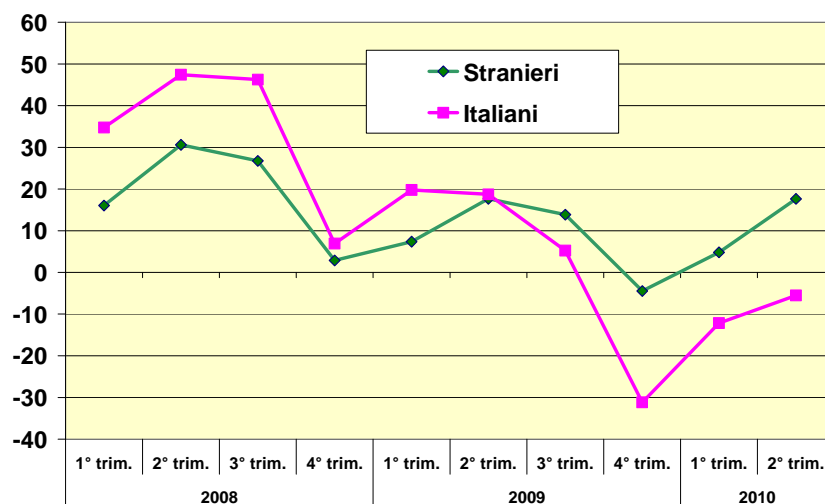
Anno scolastico 2009/10



Fonte: elab. Osservatorio Immigrazione Regione Veneto su dati ARiS

C. LAVORO

1. VARIAZIONI CUMULATE DELL'OCCUPAZIONE IN VENETO (1 gennaio 2008=0) (Valori in 000)



Fonte: Veneto Lavoro, Silv

IMMIGRAZIONE STRANIERA IN VENETO
Rapporto 2010

Venezia,
17 novembre 2010.

2. LA DINAMICA DELLA DOMANDA DI LAVORO (ASSUNZIONI) PER GENERE. CONFRONTO ITALIANI E STRANIERI (Val. in 000)



	2008	2009	Var. %	Gen.-Giu. 2009	Gen.-Giu. 2010	Var. %
Maschi						
Italiani	256,6	195,1	-24%	101,2	109,6	8%
Stranieri	123,5	95,9	-22%	49,6	53,7	8%
Totale	380,1	291,0	-23%	150,7	163,3	8%
Femmine						
Italiane	288,5	235,0	-19%	115,5	115,8	0%
Straniere	72,6	62,2	-14%	33,7	35,1	4%
Totale	361,1	297,1	-18%	149,2	151,0	1%
Totale						
Italiani	545,1	430,1	-21%	216,6	225,4	4%
Stranieri	196,1	158,0	-19%	83,3	88,8	7%
Totale	741,2	588,1	-21%	300,0	314,2	5%

Fonte: Veneto Lavoro, Silv

IMMIGRAZIONE STRANIERA IN VENETO
Rapporto 2010

Venezia,
17 novembre 2010.

3. LA DINAMICA DELLA DOMANDA DI LAVORO (ASSUNZIONI) PER GENERE E CITTADINANZA



	Donne		Uomini	
	Var. 2008-2009	Var. 2010-2009 (primo sem.)	Var. 2008-2009	Var. 2010-2009 (primo sem.)
Romania	-14%	4%	-25%	10%
Marocco	-20%	-2%	-26%	10%
Cina	4%	22%	7%	7%
Albania	-16%	9%	-23%	11%
Rep. Moldova	-16%	17%	-17%	20%
Serbia-Mont. e Ko	-10%	13%	-24%	4%
Polonia	-14%	-4%	-14%	-4%
Ghana	-22%	2%	-28%	26%
Senegal	21%	28%	-38%	27%
Nigeria	-26%	11%	-38%	11%
Altri	-18%	-4%	-22%	4%
Totale	-14%	4%	-22%	8%

Fonte: Veneto Lavoro, Silv

IMMIGRAZIONE STRANIERA IN VENETO
Rapporto 2010

Venezia,
17 novembre 2010.

4. LA DINAMICA DELLA DOMANDA DI LAVORO (ASSUNZIONI) PER SETTORE



	Var. 2008-2009		Var. 2010-2009 (primo sem.)	
	Italiani	Stranieri	Italiani	Stranieri
Agricoltura	-10%	9%	-6%	5%
Manifatturiero	-37%	-40%	25%	21%
- Alimentari	-5%	0%	6%	15%
- Tess-abbigl.	-35%	-17%	10%	8%
- Concia	-29%	-21%	33%	66%
- Carta-editoria	-35%	-14%	3%	-18%
- Chimica-gomma	-36%	-45%	40%	37%
- Meccanica	-51%	-58%	37%	22%
Costruzioni	-27%	-27%	-3%	-7%
Commercio	-21%	-19%	6%	3%
Alberghi	-13%	-7%	-3%	6%
Trasporti	-31%	-22%	12%	6%
Att. finanziarie	-43%	-8%	-18%	-29%
Servizi alle imprese	-9%	-15%	9%	4%
Pubbl. amm.	-26%	-51%	-14%	-21%
Istruzione	-13%	-14%	-4%	1%
Sanità	0%	6%	10%	-6%
Altri servizi	-19%	-3%	-13%	-1%
Totale	-21%	-19%	4%	7%

Fonte: Veneto Lavoro, Silv

IMMIGRAZIONE STRANIERA IN VENETO
Rapporto 2010

Venezia,
17 novembre 2010.

5. EFFETTI COMPLESSIVI DELLA CRISI SUGLI STRANIERI



	prima fase	seconda fase
Occupati		
Effetto domanda di lavoro	-	-
Anzianità di presenza	-	-
Tipologie contrattuali	-	+
Settori	-	+
Tasso di occupazione		
occupazione	-	?
dimensioni pop. in età lav.	-	- ma decrescente
Disoccupati e tasso di disoccupazione		
effetto occupazione	+	?
effetto tasso di attività	+	+ ma decrescente