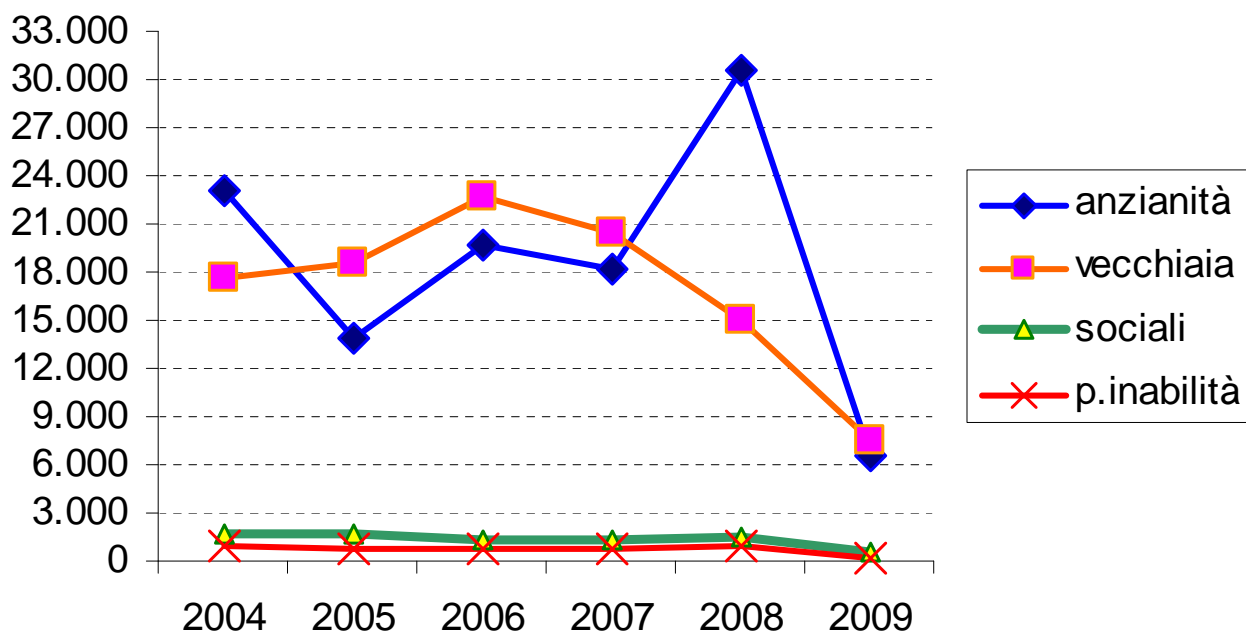


Veneto Inps, pratiche di pensione



Veneto, domande di pensione accolte dalle sedi locali dell'Inps

Tipo di pensione	2004	2005	2006	2007	2008	2009 (primi 4 mesi)
anzianità	22.988	13.844	19.699	18.153	30.603	6.526
vecchiaia	17.660	18.492	22.634	20.388	14.967	7.582
sociale	1.682	1.610	1.386	1.238	1.458	484
inabilità	1.013	786	754	698	973	262
totale	43.343	34.732	44.473	40.477	48.001	14.854